

Kruisgrepen • DIN 6335 lichtmetaal
24630.0740



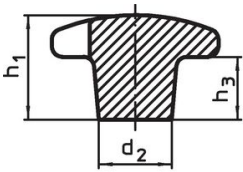
Productbeschrijving

Deze kruisgrepen zijn vervaardigd volgens DIN 6335.

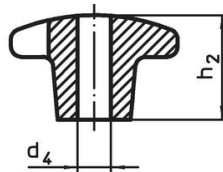
Materiaal

- Greep**
- aluminium, gepolijst

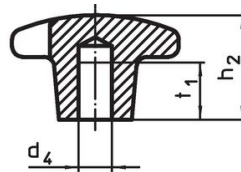
Tekening



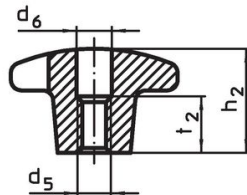
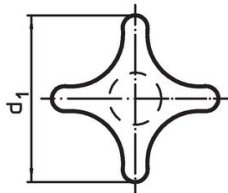
Afbeelding 1



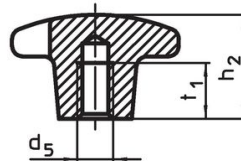
Afbeelding 2



Afbeelding 3



Afbeelding 4

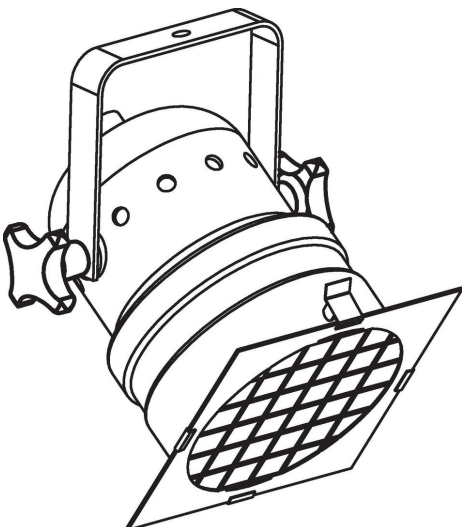


Afbeelding 5

Bestelinformatie

Afmetingen						[g]	Artikelnr.
d ₁	d ₂	d ₅	d ₆	h ₂	t ₂		
met schroefdraad, doorgeboord, vorm D – Afbeelding 4, gepolijst							
40	14	M8	8,4	25	13	23	24630.0740

Toepassingsvoorbeeld



Voldoet

Conform RoHS

Bevat lood - voldoet aan uitzonderingen 6a / 6b / 6c

Bevat SVHC stoffen >0,1% w/w

Bevat lood - SVHC-lijst per 23.01.2024

Bevat propositie 65 stoffen



Lood kan kanker en reproductieve schade veroorzaken door blootstelling
<https://www.P65Warnings.ca.gov/>

Vrij van conflictmineralen

Dit product bevat geen stoffen die worden aangeduid als "conflictmineralen" zoals tantaal, tin, goud of wolfram uit de Democratische Republiek Congo of aangrenzende landen."