

**Kruisgrepen • DIN 6335 lichtmetaal**  
24630.0480



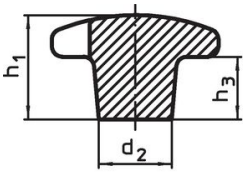
**Productbeschrijving**

Deze kruisgrepen zijn vervaardigd volgens DIN 6335.

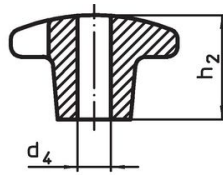
**Materiaal**

- Greep**
- aluminium, ongepolijst

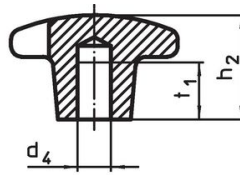
**Tekening**



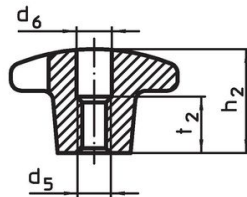
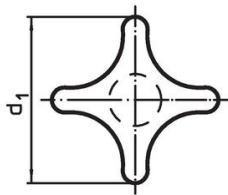
Afbeelding 1



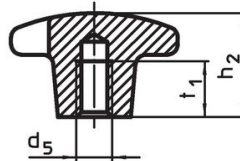
Afbeelding 2



Afbeelding 3



Afbeelding 4

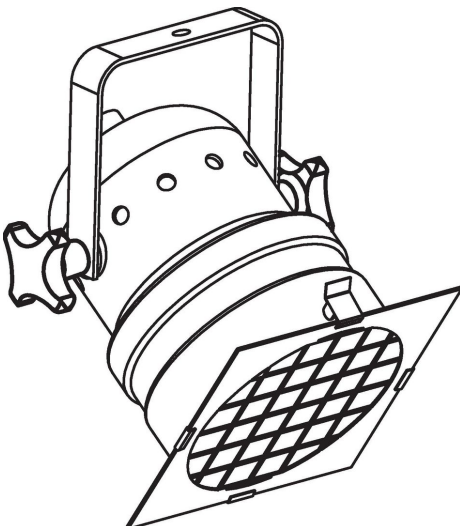


Afbeelding 5

**Bestelinformatie**

d <sub>1</sub>	d <sub>2</sub>	Afmetingen			[g]	Artikelnr.
		d <sub>5</sub> [mm]	h <sub>2</sub>	t <sub>1</sub>		
met schroefdraad en blind gat, vorm E – Afbeelding 5, ongepolijst						
80	25	M16	50	28	142	24630.0480

**Toepassingsvoorbeeld**



## Voldoet

### Conform RoHS

Bevat lood - voldoet aan uitzonderingen 6a / 6b / 6c

### Bevat SVHC stoffen >0,1% w/w

Bevat lood - SVHC-lijst per 27.06.2024.

### Bevat propositie 65 stoffen



Lood kan kanker en reproductieve schade veroorzaken door blootstelling  
<https://www.P65Warnings.ca.gov/>

### Vrij van conflictmineralen

Dit product bevat geen stoffen die worden aangeduid als "conflictmineralen" zoals tantaal, tin, goud of wolfram uit de Democratische Republiek Congo of aangrenzende landen."