

**Kruisgrepen • DIN 6335 gietijzer, met een kunststof coating**  
24620.0550



**Productbeschrijving**

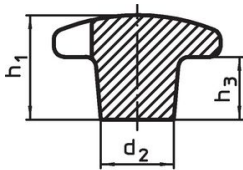
Deze kruisgrepen zijn vervaardigd volgens DIN 6335.

**Materiaal**

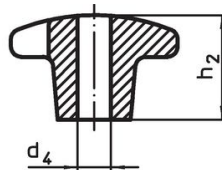
**Greep**

- versterkt gietijzer GG 20, geplastificeerd, oranje gelijk RAL 2004

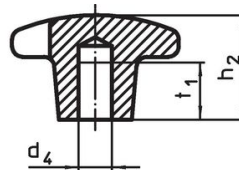
**Tekening**



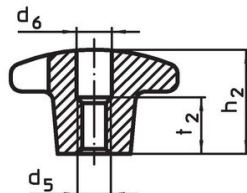
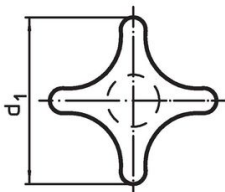
**Afbeelding 1**



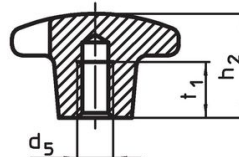
**Afbeelding 2**



**Afbeelding 3**



**Afbeelding 4**

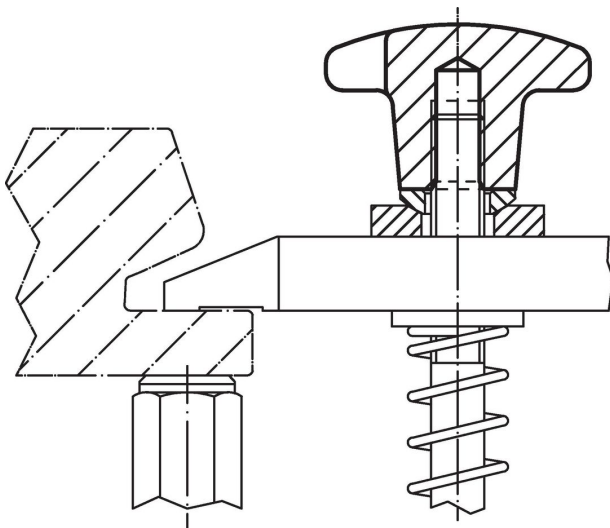


**Afbeelding 5**

**Bestelinformatie**

d <sub>1</sub>	d <sub>2</sub>	Afmetingen			[g]	Artikelnr.
		d <sub>4</sub> H7 [mm]	h <sub>2</sub>	t <sub>1</sub>		
met een glad blind gat, vorm C – Afbeelding 3, oranje						
50	18	10	32	18	106	24620.0550

**Toepassingsvoorbeeld**



## Voldoet

### Conform RoHS

Voldoet aan Richtlijn 2011/65/EU en richtlijn 2015/863

### Bevat geen SVHC stoffen

Bevat geen SVHC-stoffen met meer dan 0,1% w/w - SVHC-lijst per 27.06.2024.

### Bevat geen propositie 65 stoffen

Geen propositie 65 stoffen inbegrepen

<https://www.P65Warnings.ca.gov/>

### Vrij van conflictmineralen

Dit product bevat geen stoffen die worden aangeduid als "conflictmineralen" zoals tantaal, tin, goud of wolfram uit de Democratische Republiek Congo of aangrenzende landen."