

Kruisgrepen • DIN 6335 gietijzer, met een kunststof coating
24620.0541



Productbeschrijving

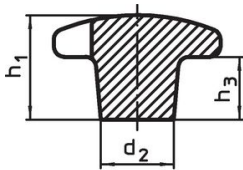
Deze kruisgrepen zijn vervaardigd volgens DIN 6335.

Materiaal

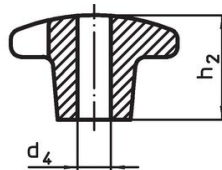
Greep

- versterkt gietijzer GG 20, geplastificeerd, oranje gelijk RAL 2004

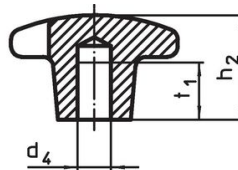
Tekening



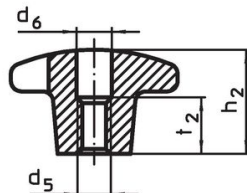
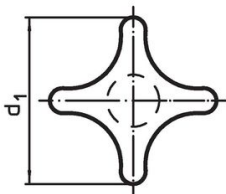
Afbeelding 1



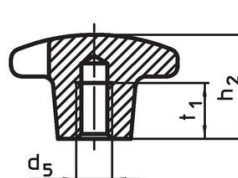
Afbeelding 2



Afbeelding 3



Afbeelding 4

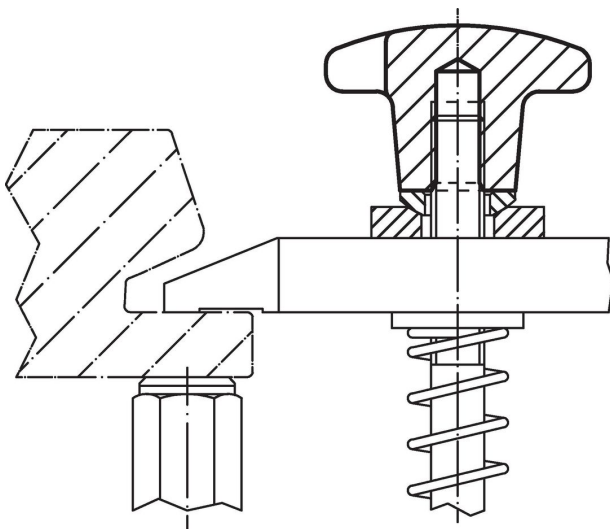


Afbeelding 5

Bestelinformatie

d ₁	d ₂	Afmetingen			t ₁	[g]	Artikelnr.
		d ₅	h ₂	[mm]			
met schroefdraad en blind gat, vorm E – Afbeelding 5, oranje							
40	14	M8	25	15	56	24620.0541	

Toepassingsvoorbeeld



Voldoet

Conform RoHS

Voldoet aan Richtlijn 2011/65/EU en richtlijn 2015/863

Bevat geen SVHC stoffen

Bevat geen SVHC-stoffen met meer dan 0,1% w/w - SVHC-lijst per 23.01.2024.

Bevat geen propositie 65 stoffen

Geen propositie 65 stoffen inbegrepen
<https://www.P65Warnings.ca.gov/>

Vrij van conflictmineralen

Dit product bevat geen stoffen die worden aangeduid als "conflictmineralen" zoals tantaal, tin, goud of wolfrام uit de Democratische Republiek Congo of aangrenzende landen."