

## Kruisgrepen • DIN 6335 gietijzer

24620.0350



### Productbeschrijving

Deze kruisgrepen zijn vervaardigd volgens DIN 6335. Gezandstraald of getrommeld.

### Materiaal

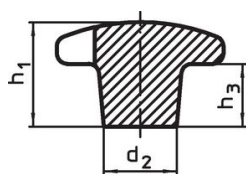
- Greep**
- versterkt gietijzer GG 20, blank

### Meer informatie

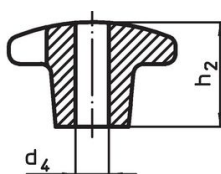
### Opmerkingen

Speciale uitvoeringen met een andere boring of coating worden op aanvraag gemaakt.

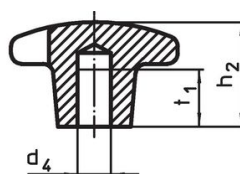
### Tekening



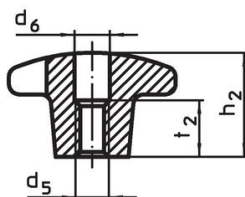
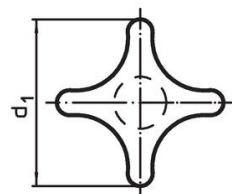
Afbeelding 1



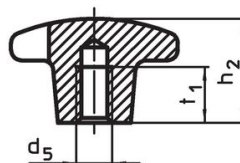
Afbeelding 2



Afbeelding 3



Afbeelding 4



Afbeelding 5

### Bestelinformatie

Afmetingen							[g]	Artikelnr.
d <sub>1</sub>	d <sub>2</sub>	d <sub>5</sub>	d <sub>6</sub>	h <sub>2</sub>	t <sub>2</sub>	[mm]		
met schroefdraad, doorgeboord, vorm D – Afbeelding 4								
50	18	M10	10,5	32	16		97	24620.0350

### Voldoet

#### Conform RoHS

Voldoet aan Richtlijn 2011/65/EU en richtlijn 2015/863

#### Bevat geen SVHC stoffen

Bevat geen SVHC-stoffen met meer dan 0,1% w/w - SVHC-lijst per 27.06.2024.

#### Bevat geen propositie 65 stoffen

Geen propositie 65 stoffen inbegrepen  
<https://www.P65Warnings.ca.gov/>

#### Vrij van conflictmineralen

Dit product bevat geen stoffen die worden aangeduid als "conflictmineralen" zoals tantaal, tin, goud of wolfram uit de Democratische Republiek Congo of aangrenzende landen."