

Kruisgrepen • DIN 6335 gietijzer

24620.0240



Productbeschrijving

Deze kruisgrepen zijn vervaardigd volgens DIN 6335. Gezandstraald of getrommeld.

Materiaal

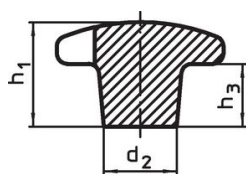
- Greep**
- versterkt gietijzer GG 20, blank

Meer informatie

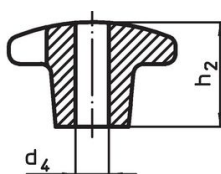
Opmerkingen

Speciale uitvoeringen met een andere boring of coating worden op aanvraag gemaakt.

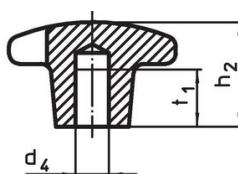
Tekening



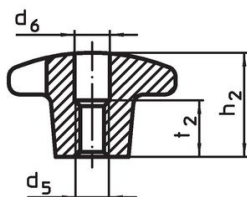
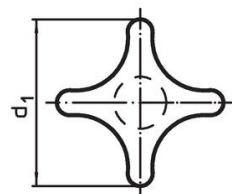
Afbeelding 1



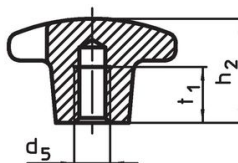
Afbeelding 2



Afbeelding 3



Afbeelding 4



Afbeelding 5

Bestelinformatie

d ₁	d ₂	Afmetingen			[g]	Artikelnr.
		d ₄ H7 [mm]	h ₂	t ₁		
met een glad blind gat, vorm C – Afbeelding 3						
40	14	8	25	15	61	24620.0240

Voldoet

Conform RoHS

Voldoet aan Richtlijn 2011/65/EU en richtlijn 2015/863

Bevat geen SVHC stoffen

Bevat geen SVHC-stoffen met meer dan 0,1% w/w - SVHC-lijst per 27.06.2024.

Bevat geen propositie 65 stoffen

Geen propositie 65 stoffen inbegrepen
<https://www.P65Warnings.ca.gov/>

Vrij van conflictmineralen

Dit product bevat geen stoffen die worden aangeduid als "conflictmineralen" zoals tantaal, tin, goud of wolfram uit de Democratische Republiek Congo of aangrenzende landen."