

## Kruisgrepen • DIN 6335 gietijzer

### 24620.0132



#### Productbeschrijving

Deze kruisgrepen zijn vervaardigd volgens DIN 6335. Gezandstraald of getrommeld.

#### Materiaal

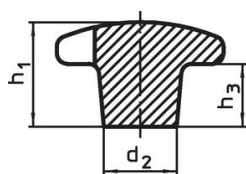
- Greep**
- versterkt gietijzer GG 20, blank

#### Meer informatie

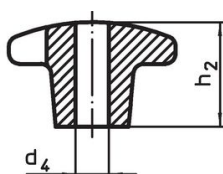
#### Opmerkingen

Speciale uitvoeringen met een andere boring of coating worden op aanvraag gemaakt.

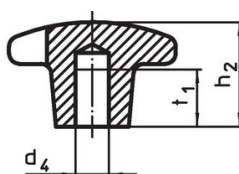
#### Tekening



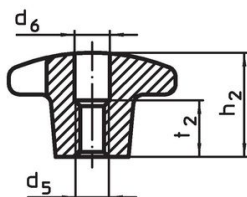
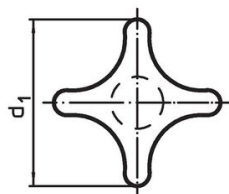
Afbeelding 1



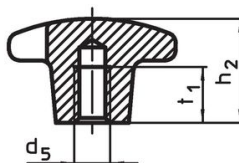
Afbeelding 2



Afbeelding 3




Afbeelding 4



Afbeelding 5

#### Bestelinformatie

d <sub>1</sub>	Afmetingen		d <sub>4</sub>	h <sub>2</sub>		Artikelnr.
	d <sub>2</sub>	[mm]	H7		[g]	
met een gladde boring, doorgaand, vorm B – Afbeelding 2						
32	12		6	20	34	24620.0132

#### Voldoet

##### Conform RoHS

Voldoet aan Richtlijn 2011/65/EU en richtlijn 2015/863

##### Bevat geen SVHC stoffen

Bevat geen SVHC-stoffen met meer dan 0,1% w/w - SVHC-lijst per 27.06.2024.

##### Bevat geen propositie 65 stoffen

Geen propositie 65 stoffen inbegrepen  
<https://www.P65Warnings.ca.gov/>

##### Vrij van conflictmineralen

Dit product bevat geen stoffen die worden aangeduid als "conflictmineralen" zoals tantaal, tin, goud of wolfram uit de Democratische Republiek Congo of aangrenzende landen."