

Buisvormige handgrepen • montage voorzijde

24321.0630



Productbeschrijving

Buisvormige handgrepen worden bijvoorbeeld gebruikt op machinedeuren. Deze buisvormige handgrepen van aluminium kenmerken zich door hun ergonomische en robuuste constructie en modern design. Deze versie is uitgerust met schuine handgreepotten (poten).

Materiaal

Greep

- aluminium, geplastificeerd, gelijk RAL 9005 zwart, matte structuur

Handvat schacht

- Zamak, geplastificeerd, zwart gelijk RAL 9005, matte structuur

Deksel

- kunststof, lichtgrijs

Afdekkap

- kunststof, zwart

Montage

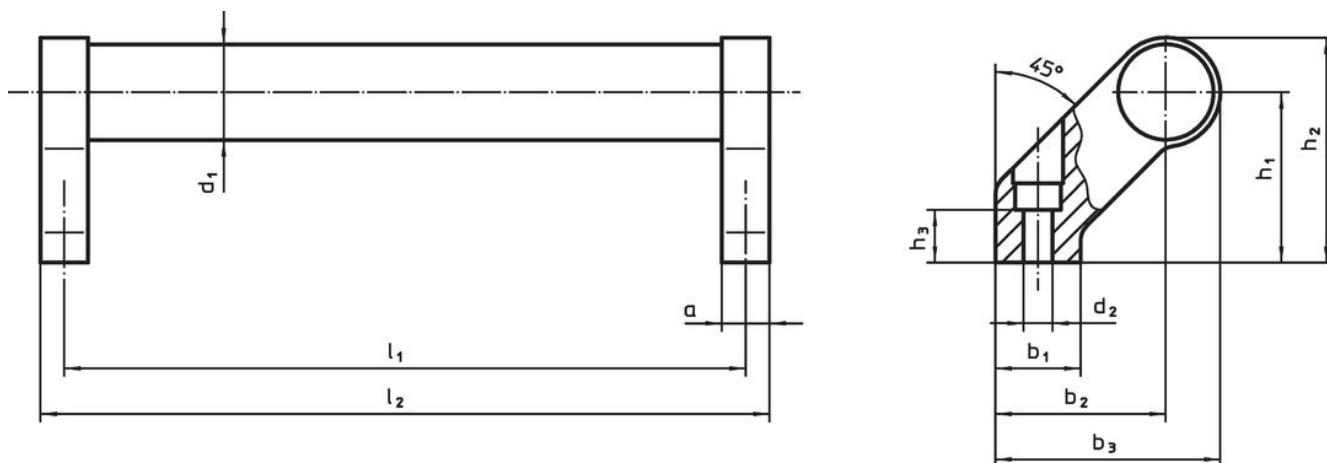
De handgrepen kunnen op het onderdeel worden gemonteerd vanaf de voorzijde (bedieningszijde) met behulp van cilinder schroeven. Het gat wordt afgesloten met een kunststof bekleding.

Meer informatie

Opmerkingen

Speciale uitvoeringen op aanvraag.

Tekening



Bestelinformatie

d ₁	l ₁ ±0,25	a	b ₁	b ₂	Afmetingen						[g]	Artikelnr.		
					b ₃	d ₂	h ₁	h ₂	h ₃ min.	l ₂				
zwart														
28	600	14	25	50	66	6,5	50	66	17	614	631	24321.0630		

Voldoet

Conform RoHS

Bevat lood - voldoet aan uitzonderingen 6a / 6b / 6c

Bevat SVHC stoffen >0,1% w/w

Bevat lood - SVHC-lijst per 27.06.2024.

Bevat propositie 65 stoffen



Lood kan kanker en reproductieve schade veroorzaken door blootstelling
<https://www.P65Warnings.ca.gov/>

Vrij van conflictmineralen

Dit product bevat geen stoffen die worden aangeduid als conflictmineralen" zoals tantaal, tin, goud of wolfram uit de Democratische Republiek Congo of aangrenzende landen."