

Buisvormige handgrepen

24321.0560



Productbeschrijving

Buisvormige handgrepen worden bijvoorbeeld gebruikt op machinedeuren. Deze buisvormige handgrepen van aluminium kenmerken zich door hun ergonomische en robuuste constructie en modern design. Deze versie is uitgerust met schuine handgreepotten (poten).

Materiaal

Greep

- aluminium, geplastificeerd, gelijk RAL 9005 zwart, matte structuur

Handle shank

- Zamak, geplastificeerd, zwart gelijk RAL 9005, matte structuur

Deksel

- kunststof, lichtgrijs

Montage

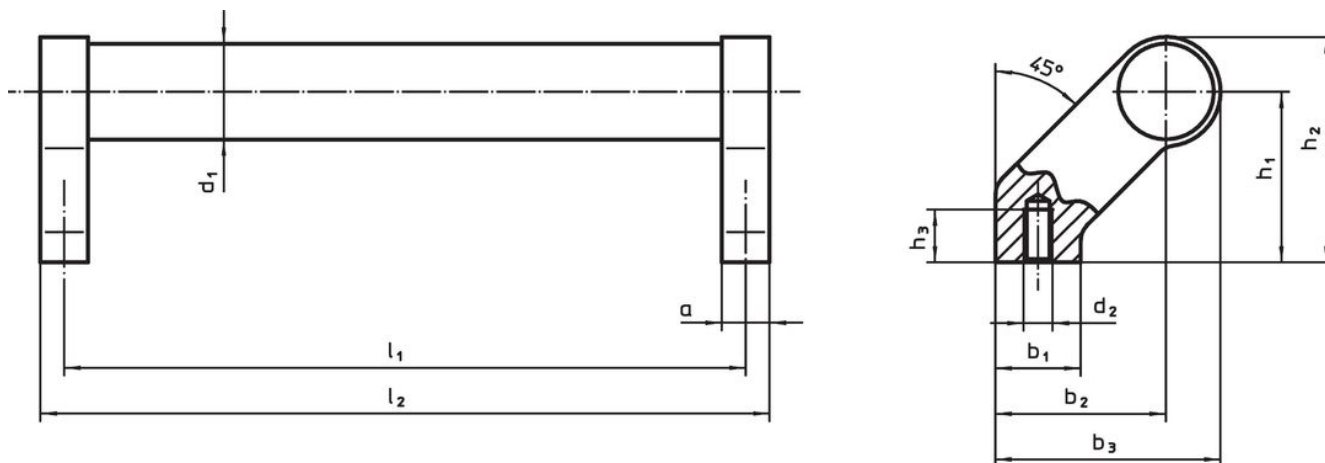
Montage van de achterzijde.

Meer informatie

Opmerkingen

Speciale uitvoeringen op aanvraag.

Tekening



Bestelinformatie

d ₁	l ₁ ±0,25	a	b ₁	b ₂	Afmetingen						[g]	Artikelnr.		
					b ₃	d ₂	h ₁	h ₂	h ₃ min.	l ₂				
zwart														
28	500	14	25	50	66	M8	50	66	15	514	593	24321.0560		

Voldoet

Conform RoHS

Bevat lood - voldoet aan uitzonderingen 6a / 6b / 6c

Bevat SVHC stoffen >0,1% w/w

Bevat lood - SVHC-lijst per 27.06.2024.

Bevat propositie 65 stoffen



Lood kan kanker en reproductieve schade veroorzaken door blootstelling
<https://www.P65Warnings.ca.gov/>

Vrij van conflictmineralen

Dit product bevat geen stoffen die worden aangeduid als "conflictmineralen" zoals tantaal, tin, goud of wolfram uit de Democratische Republiek Congo of aangrenzende landen."