

Buisvormige handgrepen • straight

24321.0490



Productbeschrijving

Buisvormige handgrepen worden bijvoorbeeld gebruikt op machinedeuren.

Materiaal

Greep

- aluminium, geplastificeerd, gelijk RAL 9005 zwart, matte structuur

Handle shank

- Gegoten zink
- Zamak, geplastificeerd, zwart gelijk RAL 9005, matte structuur

Deksel

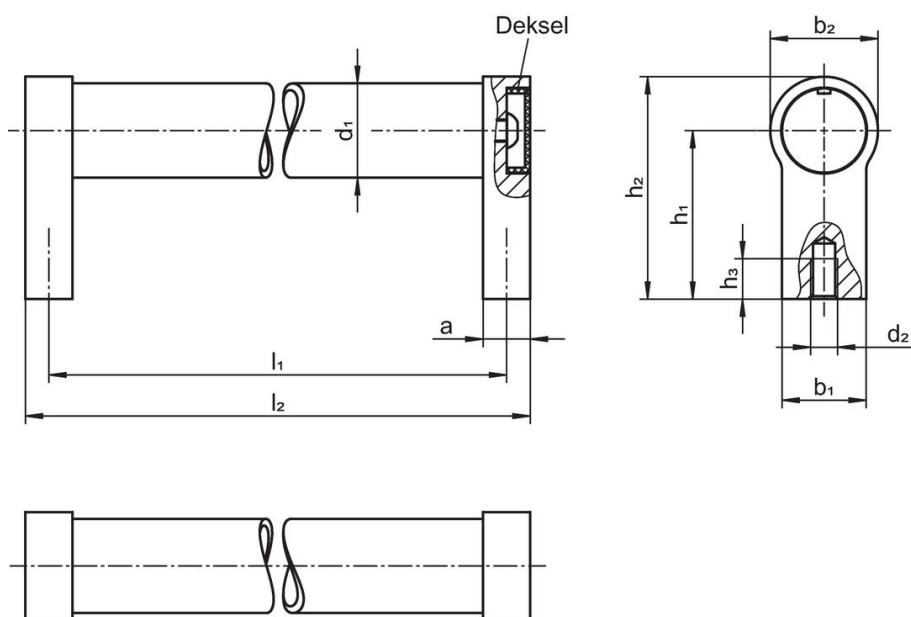
- kunststof, lichtgrijs

Meer informatie

Opmerkingen

Speciale uitvoeringen op aanvraag.

Tekening



Bestelinformatie

| d ₁ | l ₁ ±0,25 | a | b ₁ | Afmetingen | | | | | l ₂ | [g] | Artikelnr. |
|---------------------------|-------------------------|----|----------------|----------------|----------------|----------------|------------------------|------|----------------|------------|------------|
| | | | | d ₂ | h ₁ | h ₂ | h ₃ min. | [mm] | | | |
| zwart gelijk aan RAL 9005 | | | | | | | | | | | |
| 30 | 500 | 17 | 27 | M8 | 51 | 68 | 15 | 517 | 500 | 24321.0490 | |

Voldoet

Conform RoHS

Voldoet aan Richtlijn 2011/65/EU en richtlijn 2015/863

Bevat geen SVHC stoffen

Bevat geen SVHC-stoffen met meer dan 0,1% w/w - SVHC-lijst per 27.06.2024.

Bevat geen propositie 65 stoffen

Geen propositie 65 stoffen inbegrepen

<https://www.P65Warnings.ca.gov/>

Vrij van conflictmineralen

Dit product bevat geen stoffen die worden aangeduid als "conflictmineralen" zoals tantaal, tin, goud of wolfram uit de Democratische Republiek Congo of aangrenzende landen."