

Buisvormige handgrepen • recht

24321.0475



Productbeschrijving

Buisvormige handgrepen worden bijvoorbeeld gebruikt op machinedeuren.

Materiaal

Greep

- aluminium, geplastificeerd, gelijk RAL 9005 zwart, matte structuur

Handvat schacht

- Gegoten zink
- Zamak, geplastificeerd, zwart gelijk RAL 9005, matte structuur

Deksel

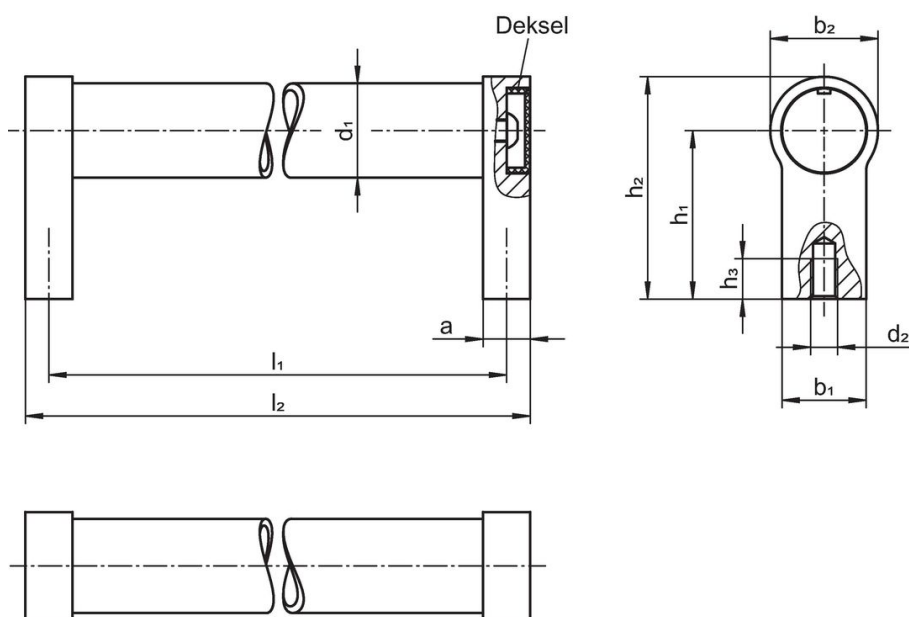
- kunststof, lichtgrijs

Meer informatie

Opmerkingen

Speciale uitvoeringen op aanvraag.

Tekening



Bestelinformatie

d ₁	l ₁ ±0,25	a	b ₁	Afmetingen					l ₂	[g]	Artikelnr.
				d ₂	h ₁	h ₂	h ₃ min.	[mm]			
30	300	17	27	M8	51	68	15	317	381	24321.0475	

zwart gelijk aan RAL 9005

Voldoet

Conform RoHS

Voldoet aan Richtlijn 2011/65/EU en richtlijn 2015/863

Bevat geen SVHC stoffen

Bevat geen SVHC-stoffen met meer dan 0,1% w/w - SVHC-lijst per 27.06.2024.

Bevat geen propositie 65 stoffen

Geen propositie 65 stoffen inbegrepen
<https://www.P65Warnings.ca.gov/>

Vrij van conflictmineralen

Dit product bevat geen stoffen die worden aangeduid als "conflictmineralen" zoals tantaal, tin, goud of wolfram uit de Democratische Republiek Congo of aangrenzende landen."