

## Buisvormige handgrepen • montage voorzijde

24321.0105



### Productbeschrijving

Buisvormige handgrepen worden bijvoorbeeld gebruikt op machinedeuren. Deze buisvormige handgrepen van aluminium kenmerken zich door hun ergonomische en robuuste constructie en modern design. Deze versie is uitgerust met schuine handgreespoten (poten).

#### Materiaal

- Greep**
- aluminium, geanodiseerd
- Handvat schacht**
- Zamak, geplastificeerd, zilver gelijk RAL 9006, matte structuur
- Deksel**
- kunststof, lichtgrijs
- Afdekkap**
- kunststof, lichtgrijs

#### Montage

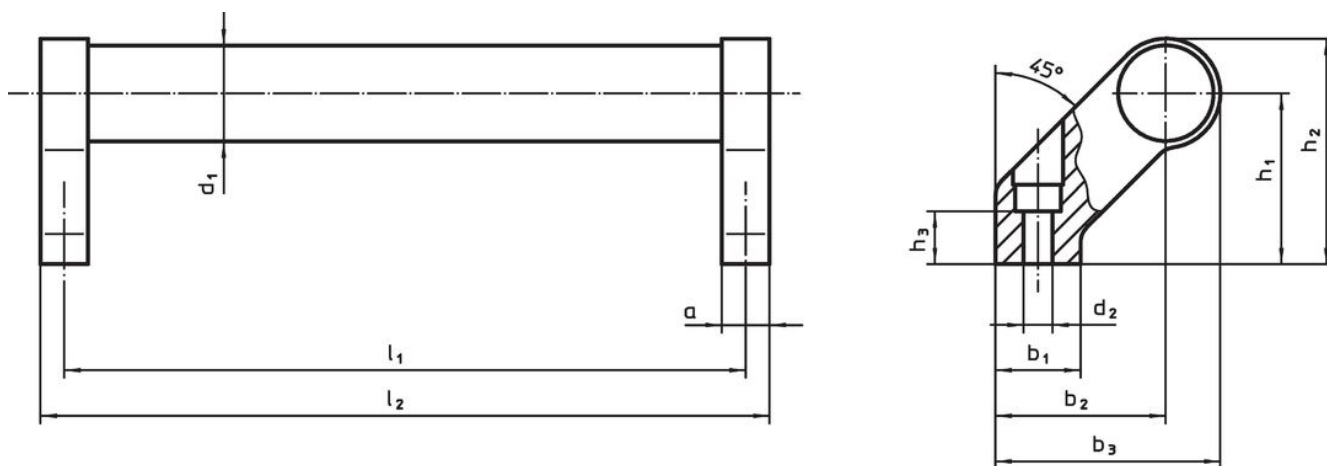
De handgrepen kunnen op het onderdeel worden gemonteerd vanaf de voorzijde (bedieningszijde) met behulp van cilinder schroeven. Het gat wordt afgesloten met een kunststof bekleding.

#### Meer informatie

#### Opmerkingen

Speciale uitvoeringen op aanvraag.

### Tekening



### Bestelinformatie

| d <sub>1</sub> | l <sub>1</sub><br>±0,25 | a  | b <sub>1</sub> | b <sub>2</sub> | Afmetingen     |      |  | d <sub>2</sub> | h <sub>1</sub> | h <sub>2</sub> | h <sub>3</sub><br>min. | l <sub>2</sub> | [g]        | Artikelnr. |
|----------------|-------------------------|----|----------------|----------------|----------------|------|--|----------------|----------------|----------------|------------------------|----------------|------------|------------|
|                |                         |    |                |                | b <sub>3</sub> | [mm] |  |                |                |                |                        |                |            |            |
| zilver         |                         |    |                |                |                |      |  |                |                |                |                        |                |            |            |
| 28             | 250                     | 14 | 25             | 50             | 66             | 6,5  |  | 50             | 66             | 17             | 264                    | 437            | 24321.0105 |            |

## Voldoet

### Conform RoHS

Bevat lood - voldoet aan uitzonderingen 6a / 6b / 6c

### Bevat SVHC stoffen >0,1% w/w

Bevat lood - SVHC-lijst per 27.06.2024.

### Bevat propositie 65 stoffen



Lood kan kanker en reproductieve schade veroorzaken door blootstelling  
<https://www.P65Warnings.ca.gov/>

### Vrij van conflictmineralen

Dit product bevat geen stoffen die worden aangeduid als conflictmineralen" zoals tantaal, tin, goud of wolfram uit de Democratische Republiek Congo of aangrenzende landen."