

## Buisvormige handgrepen

24321.0055



### Productbeschrijving

Buisvormige handgrepen worden bijvoorbeeld gebruikt op machinedeuren. Deze buisvormige handgrepen van aluminium kenmerken zich door hun ergonomische en robuuste constructie en modern design. Deze versie is uitgerust met schuine handgriepotten (poten).

### Materiaal

- Greep**
- aluminium, geanodiseerd
- Handvat schacht**
- Zamak, geplastificeerd, zilver gelijk RAL 9006, matte structuur
- Deksel**
- kunststof, lichtgrijs

### Montage

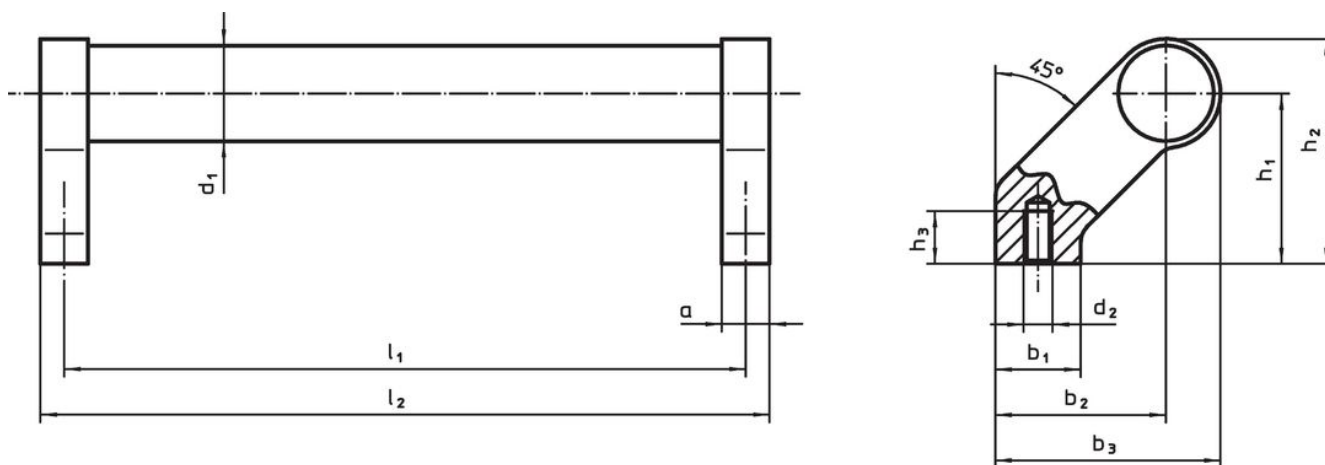
Montage van de achterzijde.

### Meer informatie

### Opmerkingen

Speciale uitvoeringen op aanvraag.

### Tekening



### Bestelinformatie

$d_1$	$l_1$ $\pm 0,25$	$a$	$b_1$	$b_2$	Afmetingen						[g]	Artikelnr.		
					$b_3$	$d_2$	$h_1$	$h_2$	$h_3$ min.	$l_2$				
zilver														
28	400	14	25	50	66	M8	50	66	15	414	536	24321.0055		

### Voldoet

#### Conform RoHS

Bevat lood - voldoet aan uitzonderingen 6a / 6b / 6c

#### Bevat SVHC stoffen >0,1% w/w

Bevat lood - SVHC-lijst per 27.06.2024.

#### Bevat propositie 65 stoffen



Lood kan kanker en reproductieve schade veroorzaken door blootstelling  
<https://www.P65Warnings.ca.gov/>

#### Vrij van conflictmineralen

Dit product bevat geen stoffen die worden aangeduid als "conflictmineralen" zoals tantaal, tin, goud of wolfram uit de Democratische Republiek Congo of aangrenzende landen."