

Buisvormige handgrepen

24321.0030



Productbeschrijving

Buisvormige handgrepen worden bijvoorbeeld gebruikt op machinedeuren. Deze buisvormige handgrepen van aluminium kenmerken zich door hun ergonomische en robuuste constructie en modern design. Deze versie is uitgerust met schuine handgriepotten (poten).

Materiaal

- Greep**
- aluminium, geanodiseerd
- Handle shank**
- Zamak, geplastificeerd, zilver gelijk RAL 9006, matte structuur
- Deksel**
- kunststof, lichtgrijs

Montage

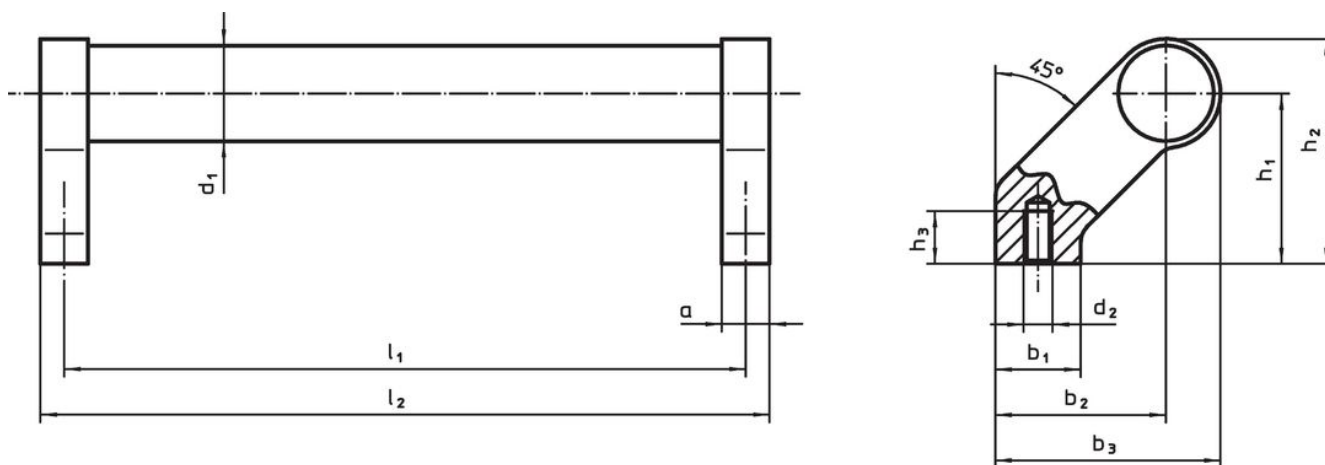
Montage van de achterzijde.

Meer informatie

Opmerkingen

Speciale uitvoeringen op aanvraag.

Tekening



Bestelinformatie

d_1	l_1 $\pm 0,25$	a	b_1	b_2	Afmetingen						[g]	Artikelnr.		
					b_3	d_2	h_1	h_2	h_3 min.	l_2				
[mm]														
zilver														
20	400	12	24	42	54	M6	42	54	12	412	317	24321.0030		

Voldoet

Conform RoHS

Bevat lood - voldoet aan uitzonderingen 6a / 6b / 6c

Bevat SVHC stoffen >0,1% w/w

Bevat lood - SVHC-lijst per 27.06.2024.

Bevat propositie 65 stoffen



Lood kan kanker en reproductieve schade veroorzaken door blootstelling
<https://www.P65Warnings.ca.gov/>

Vrij van conflictmineralen

Dit product bevat geen stoffen die worden aangeduid als "conflictmineralen" zoals tantaal, tin, goud of wolfram uit de Democratische Republiek Congo of aangrenzende landen."