

Voetplaten
23700.0312



Productbeschrijving

Materiaal

Huls

- staal, gezwart

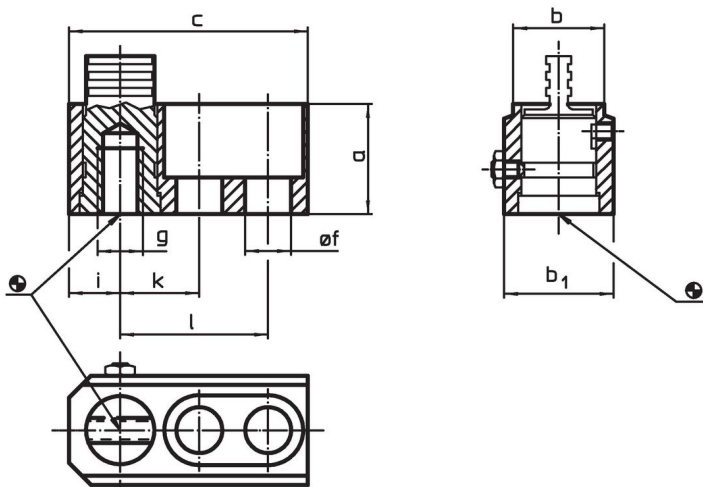
Slijtagedelen

- temperstaal

Trekstang

- speciaal staal

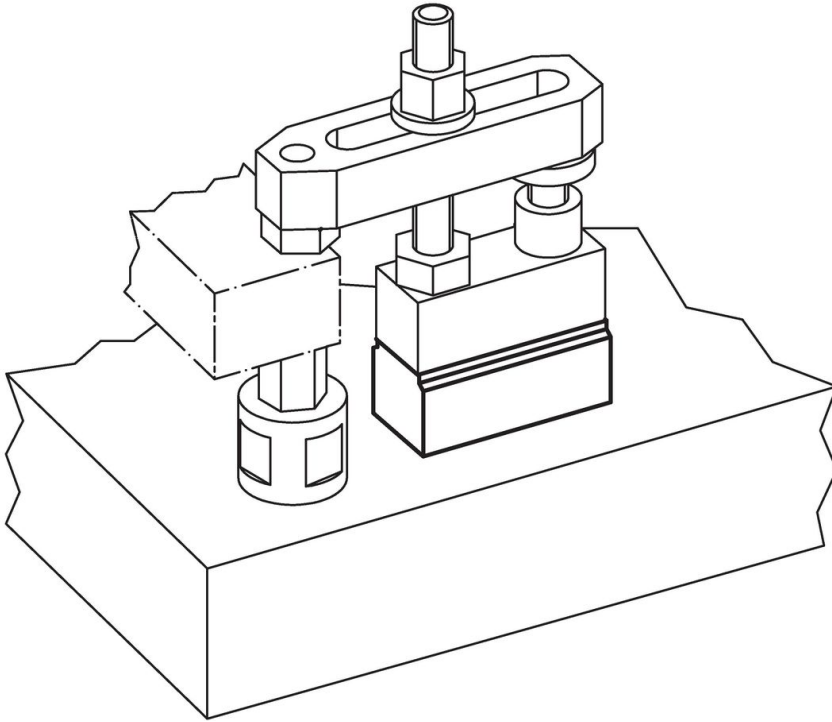
Tekening



Bestelinformatie

| Afmetingen | | | | | | | | | | [g] | Artikelnr. |
|------------|----|----|----------------|-----------|-----|------|----|----|--|-----|------------|
| a | b | c | b ₁ | f [mm] | g | i | k | l | | | |
| 30 | 25 | 65 | 30 | 12,5 | M12 | 12,5 | 20 | 40 | | 297 | 23700.0312 |

Toepassingsvoorbeeld



Voldoet

Conform RoHS

Voldoet aan Richtlijn 2011/65/EU en richtlijn 2015/863

Bevat geen SVHC stoffen

Bevat geen SVHC-stoffen met meer dan 0,1% w/w - SVHC-lijst per 23.01.2024.

Bevat geen propositie 65 stoffen

Geen propositie 65 stoffen inbegrepen
<https://www.P65Warnings.ca.gov/>

Vrij van conflictmineralen

Dit product bevat geen stoffen die worden aangeduid als "conflictmineralen" zoals tantaal, tin, goud of wolfram uit de Democratische Republiek Congo of aangrenzende landen."