

Excentersnelspanner • met draadbus

23390.0201



Productbeschrijving

Voor het snel en rotatievrij spannen en lossen van onderdelen.
Bij de uitvoering "instelbaar" (afb. 2) kan de hendelinstelling worden aangepast.

Materiaal

Steunring

- thermoplast (PA), glasvezelversterkt

Hefboom

- Zinksputgietwerk, geplastificeerd, zwart, vergelijkbaar met RAL9005

Draadbus

- RVS 1.4305

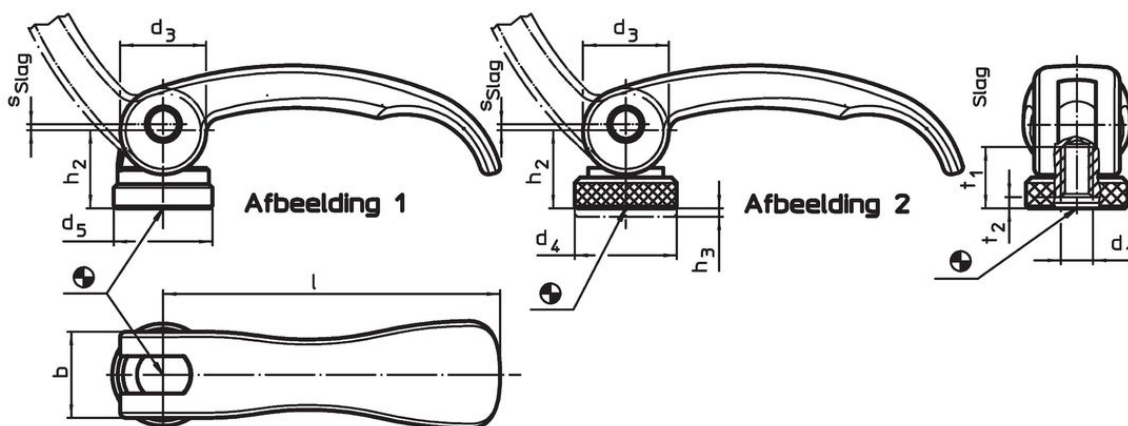
Binnendelen

- RVS 1.4305

Stelmoer

- RVS 1.4305

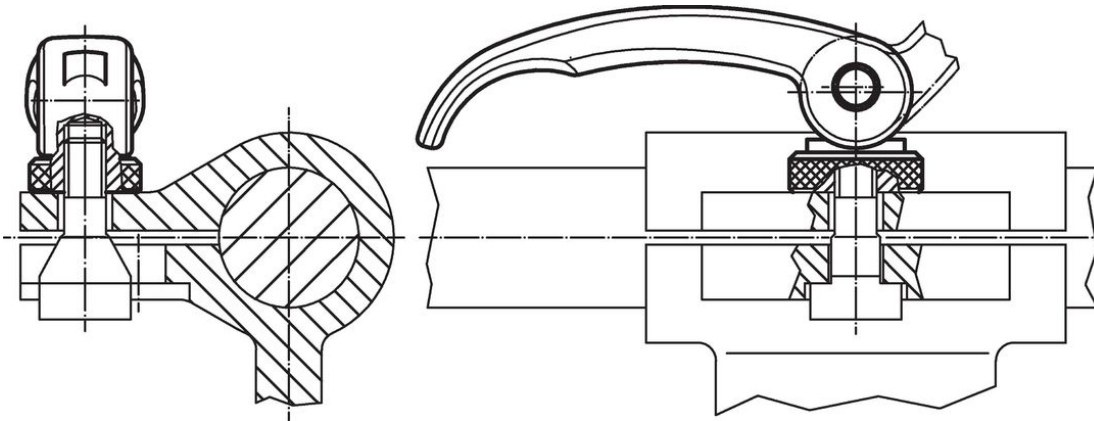
Tekening



Bestelinformatie

Afmetingen								Slag s bij 90° hendelpositie [mm]	🌡️ max. [°C]	📦 [g]	Artikelnr.
l	d ₁	d ₃	d ₅	h ₂ max. [mm]	b	t ₁	t ₂ min. opspanning				
met draadbus – Afbeelding 1, Roestvast staal											
63	M6	16	18,5	16,4	16	13	3	0,75	80	58	23390.0201

Toepassingsvoorbeeld



Voldoet

Conform RoHS

Voldoet aan Richtlijn 2011/65/EU en richtlijn 2015/863

Bevat geen SVHC stoffen

Bevat geen SVHC-stoffen met meer dan 0,1% w/w - SVHC-lijst per 23.01.2024.

Bevat geen propositie 65 stoffen

Geen propositie 65 stoffen inbegrepen
<https://www.P65Warnings.ca.gov/>

Vrij van conflictmineralen

Dit product bevat geen stoffen die worden aangeduid als "conflictmineralen" zoals tantaal, tin, goud of wolfram uit de Democratische Republiek Congo of aangrenzende landen."