

Excentersnelspanner • met draadbus

23390.0102



Productbeschrijving

Voor het snel en rotatievrij spannen en lossen van onderdelen.
Bij de uitvoering "instelbaar" (afb. 2) kan de hendelinstelling worden aangepast.

Materiaal

Steunring

- thermoplast (POM), glasvezelversterkt

Hefboom

- Zinksputgietwerk, geplastificeerd, zwart, vergelijkbaar met RAL9005

Draadbus

- staal, galvanisch verzinkt.

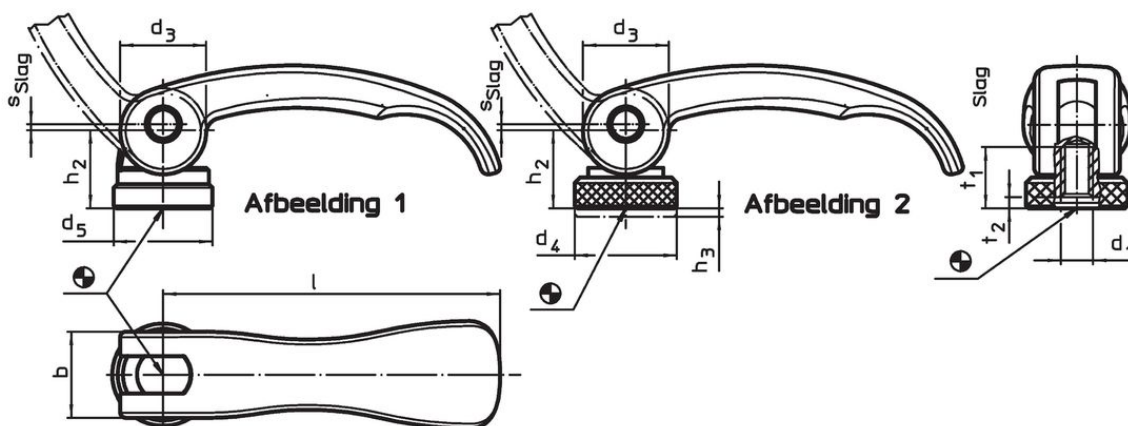
Binnendelen

- staal, galvanisch verzinkt.

Stelmoer

- staal, galvanisch verzinkt.

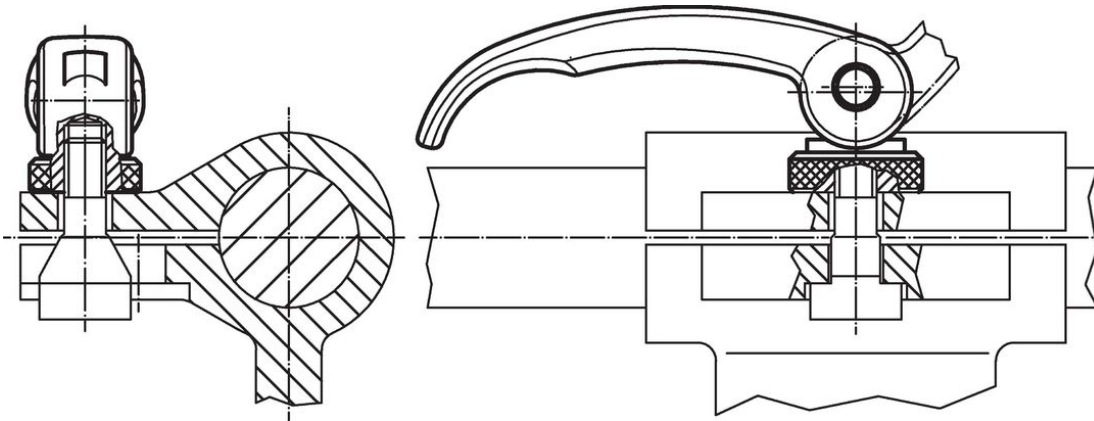
Tekening



Bestelinformatie

| l | d ₁ | d ₃ | d ₄ | Afmetingen | | | | t ₁ | t ₂ min. opspanning | Slag s bij 90° hendelpositie [mm] | 🌡️ max. [°C] | 📦 [g] | Artikelnr. |
|--|----------------|----------------|----------------|------------------------|--|----|----|----------------|--------------------------------------|--|--------------------|------------|------------|
| | | | | h ₂ max. | verstel- bereik h ₃ min. [mm] | b | | | | | | | |
| met draadbus, instelbaar – Afbeelding 2, Staal | | | | | | | | | | | | | |
| 82 | M8 | 20 | 25 | 19,5 | 2,5 | 20 | 15 | 3,7 | 1 | 80 | 131 | 23390.0102 | |

Toepassingsvoorbeeld



Voldoet

Conform RoHS

Bevat lood - voldoet aan uitzonderingen 6a / 6b / 6c

Bevat SVHC stoffen >0,1% w/w

Bevat lood - SVHC-lijst per 27.06.2024.

Bevat propositie 65 stoffen



Lood kan kanker en reproductieve schade veroorzaken door blootstelling
<https://www.P65Warnings.ca.gov/>

Vrij van conflictmineralen

Dit product bevat geen stoffen die worden aangeduid als conflictmineralen" zoals tantaal, tin, goud of wolfram uit de Democratische Republiek Congo of aangrenzende landen."