

## Pitbull® spanklemmen

23290.0062



### Productbeschrijving

Pitbull®-Spanklemmen zijn robuuste klemmen van hoge kwaliteit en leveren extreem hoge klemkrachten bij gebruik voor het opspannen van werkstukken. Tijdens dit soort toepassingen produceren ze ook een sterk pull-down effect

The knife edge version (picture 1) is especially suited for blanks.

The blunt edged version (picture 2) allows you to cover nearly all types of application. The version made of brass provides for clamping that is gentle, yet secure.

The Pitbull® Clamp with machinable edge (picture 3) has been designed with a machining add-on that allows for a contour to be milled into the workpiece. This version from hardened steel combines good machinability with excellent wear resistance.

De Pitbull® klemmen onderscheiden zich door de volgende kenmerken:

- ruimtebesparend ontwerp
- extra lage bouwhoogte
- hoge klem-/ spankracht met aantrek effect
- ideaal voor meerzijdige bewerking en meervoudige opspanssystemen

### Materiaal

#### Klem

- staal, gehard

#### Schroef

- Warmetebehandeld staal, getemperd

#### O-ring

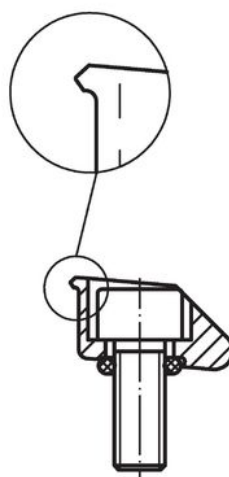
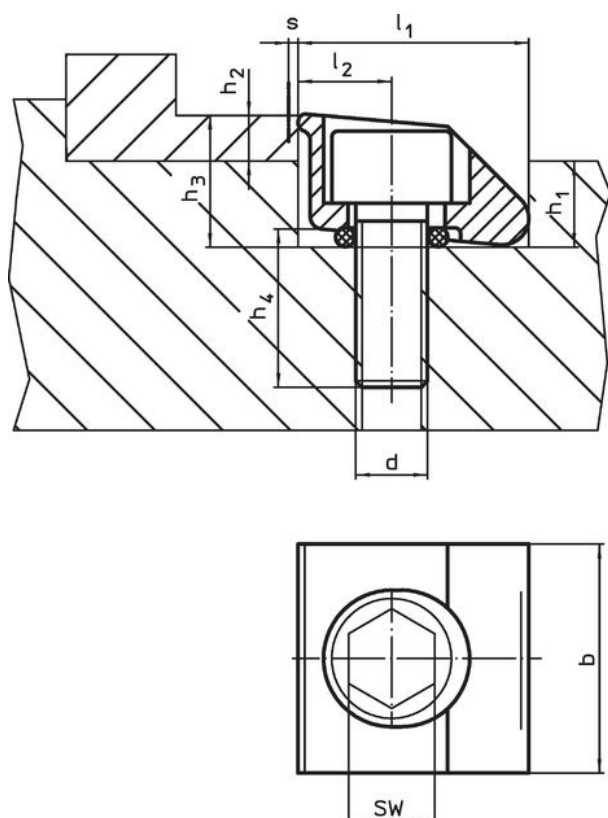
- NBR

### Meer informatie

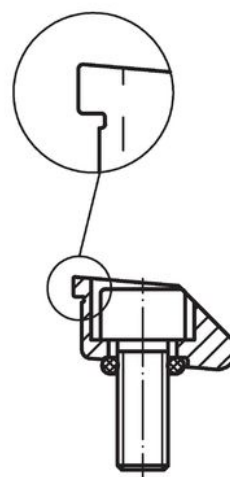
#### Opmerkingen

De o-ring dient om de klem op te tillen bij het losmaken.

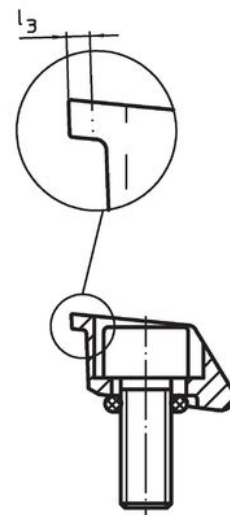
### Tekening



Afbeelding 1



Afbeelding 2

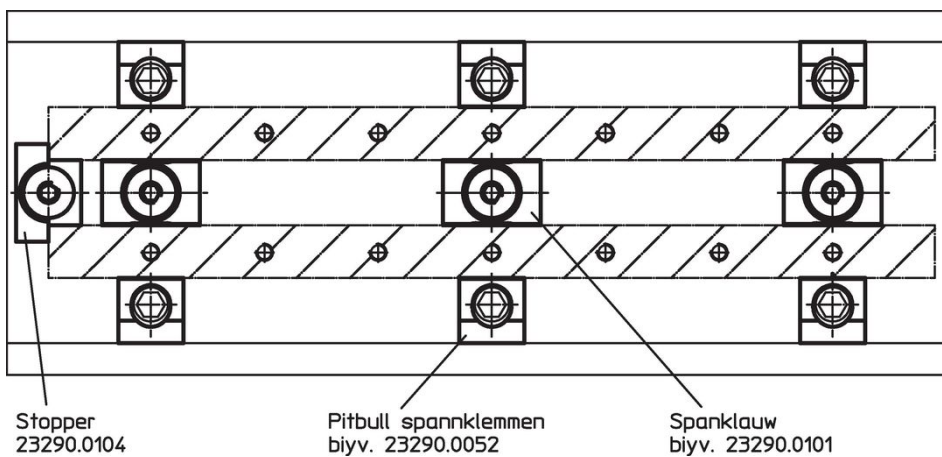
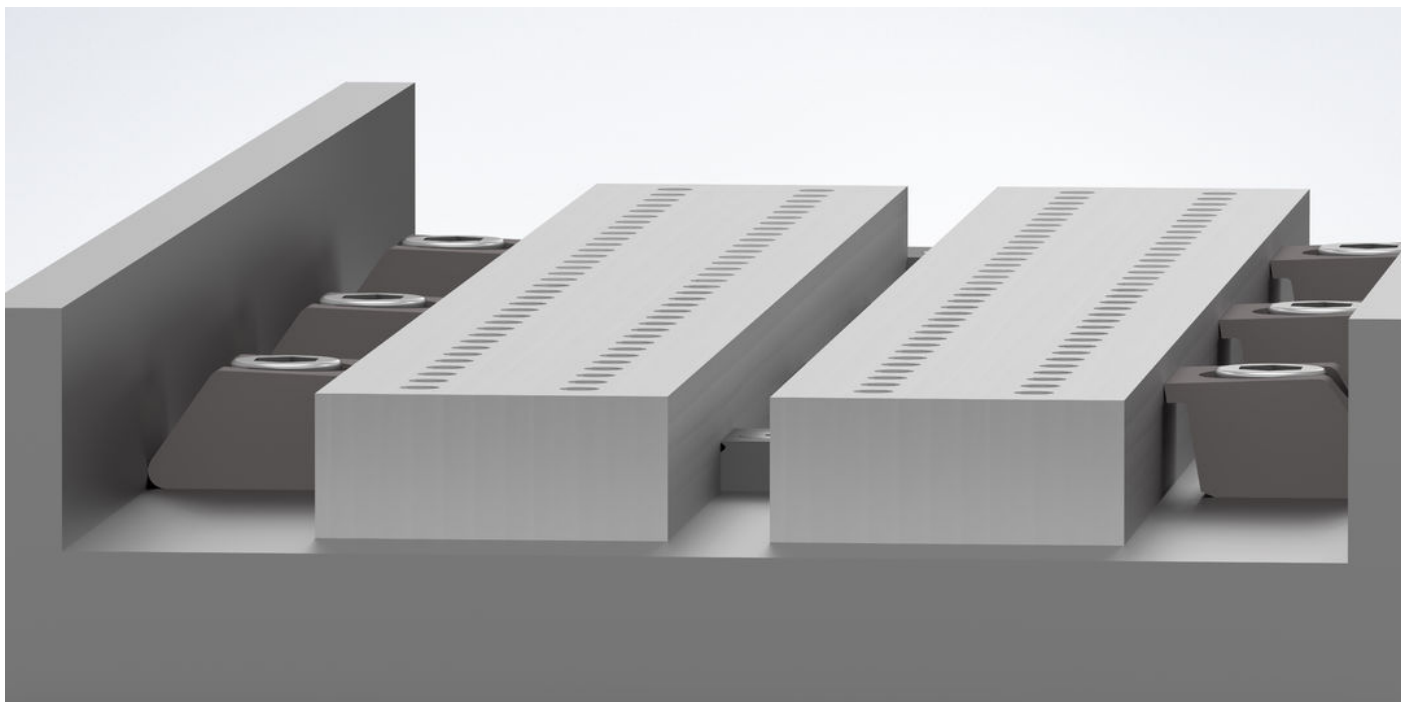


Afbeelding 3

Bestelinformatie

d	b	Afmetingen						Spanslag s	SW	Spankracht max.	Aandraai- moment max.	Temperatuur		Gewicht [g]	Artikelnr.
		l <sub>1</sub> H9	l <sub>2</sub>	h <sub>1</sub>	h <sub>2</sub> min.	h <sub>3</sub> ~	h <sub>4</sub> ~					min.	max.		
met een stompe kant – Afbeelding 2, Staal															
M4	12,7	12,7	5,1	4,8	2,6	7,4	8	0,4	3	2,6	6	-30	80	6,2	23290.0062

Toepassingsvoorbeeld



**Voldoet**

**Conform RoHS**

Voldoet aan Richtlijn 2011/65/EU en richtlijn 2015/863

**Bevat geen SVHC stoffen**

Bevat geen SVHC-stoffen met meer dan 0,1% w/w - SVHC-lijst per 27.06.2024.

**Bevat geen propositie 65 stoffen**

Geen propositie 65 stoffen inbegrepen

<https://www.P65Warnings.ca.gov/>

**Vrij van conflictmineralen**

Dit product bevat geen stoffen die worden aangeduid als "conflictmineralen" zoals tantaal, tin, goud of wolfram uit de Democratische Republiek Congo of aangrenzende landen."