

Pitbull® spanklemmen

23290.0058



Productbeschrijving

Pitbull®-Spanklem voor lage bouwhoogtes met een hoge klemkracht en neerdrukeffect. De O-ring wordt gebruikt voor het omhoog drukken van de spanklem tijdens het losmaken.

The knife edge version (picture 1) is especially suited for blanks.

The blunt edged version (picture 2) allows you to cover nearly all types of application. The version made of brass provides for clamping that is gentle, yet secure.

The Pitbull® Clamp with machinable edge (picture 3) has been designed with a machining add-on that allows for a contour to be milled into the workpiece. This version from hardened steel combines good machinability with excellent wear resistance.

The Pitbull® Clamps are distinguished by the following characteristics:

- space-saving design
- extra low construction height
- high clamping / tensioning force with pull-down effect
- ideal for multi-side machining and multiple clamping systems

Materiaal

Clamp

- staal, gehard

Schroef

- temperstaal, veredeld

O-ring

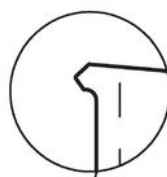
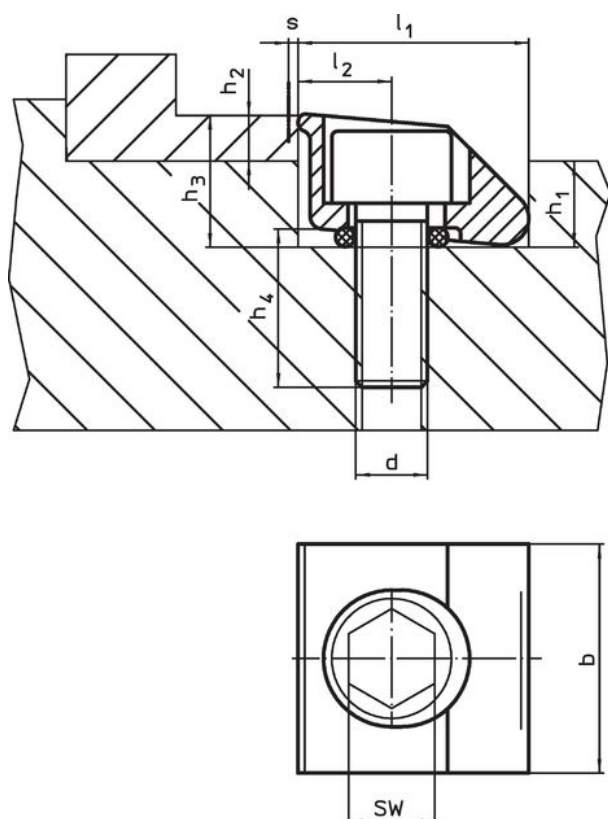
- NBR

Meer informatie

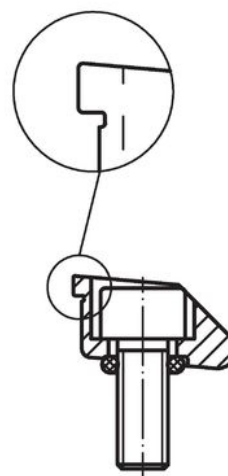
Opmerkingen

The o-ring is used to lift the clamp off when it is released.

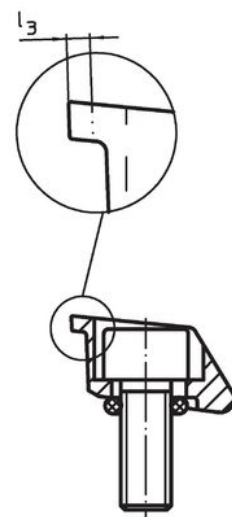
Tekening



Afbeelding 1



Afbeelding 2

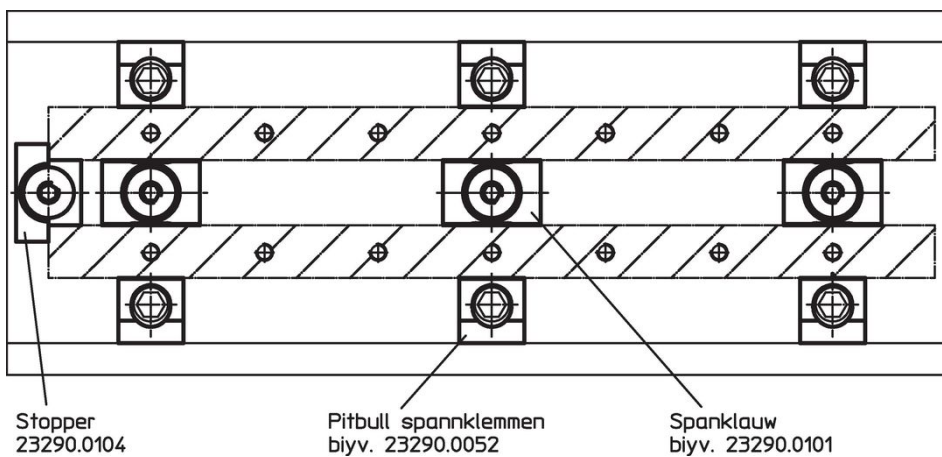
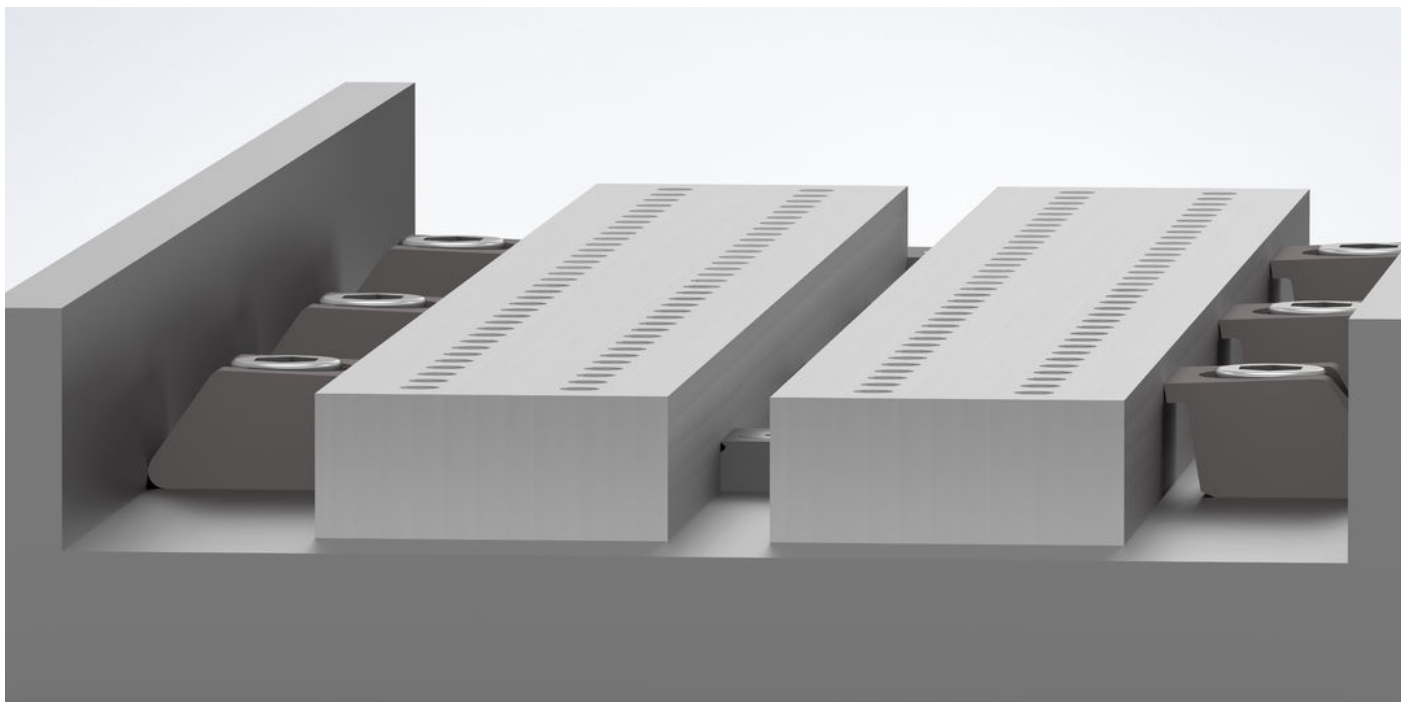


Afbeelding 3

Bestelinformatie

d	b	Afmetingen						Spanslag s	SW	Spankracht max.	Aandraai- moment max.	Temperatuur		Gewicht [g]	Artikelnr.
		l_1 H9	l_2	h_1	h_2 min.	h_3 ~	h_4 ~					min.	max.		
[mm]															
met een meskant – Afbeelding 1, Staal															
M12	38,1	38,1	15,2	16,3	9,5	25,8	21	1,9	10	25	120	-30	80	195	23290.0058

Toepassingsvoorbeeld



Voldoet

Conform RoHS

Voldoet aan Richtlijn 2011/65/EU en richtlijn 2015/863

Bevat geen SVHC stoffen

Bevat geen SVHC-stoffen met meer dan 0,1% w/w - SVHC-lijst per 27.06.2024.

Bevat geen propositie 65 stoffen

Geen propositie 65 stoffen inbegrepen

<https://www.P65Warnings.ca.gov/>

Vrij van conflictmineralen

Dit product bevat geen stoffen die worden aangeduid als "conflictmineralen" zoals tantaal, tin, goud of wolfram uit de Democratische Republiek Congo of aangrenzende landen."