

## Excentrische spanningen

23270.0212



### Productbeschrijving

De excentrische klemringen zijn vooral geschikt voor het spannen van onbewerkte onderdelen, b.v. afgesneden delen, gietijzeren onderdelen en smeedstukken.

### Materiaal

#### Excenterschroef

- Staal

#### Huls

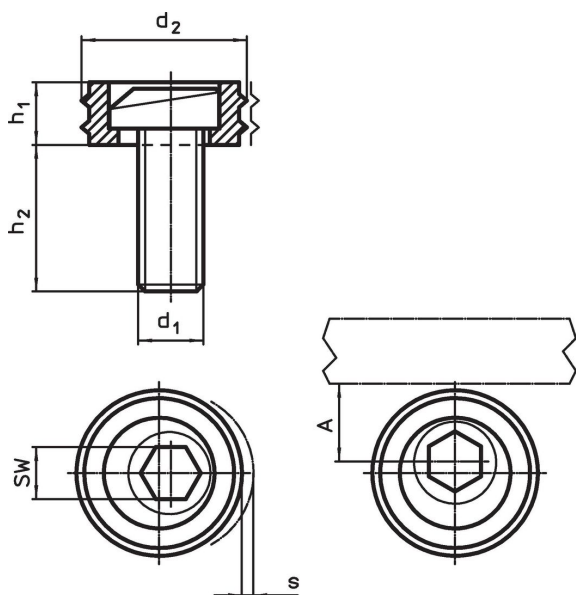
- staal, gehard

### Meer informatie


#### Opmerkingen

De kop van de excentrische schroef kan iets boven het lichaam uitsteken ( $h_1$ ).

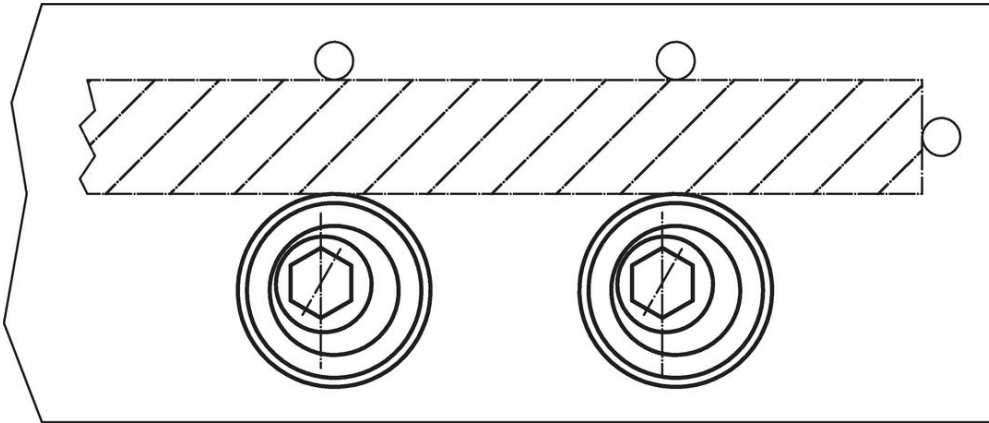
### Tekening



### Bestelinformatie

$d_1$	$d_2$	Afmetingen			A	SW	Spankracht max.	Aandraai- moment max.		Artikelnr.
		$h_1$	$h_2$	s						
		[mm]			[mm]	[mm]	[kN]	[Nm]	[g]	
M12	25,4	9,6	22,5	2	12,7	8	17,8	88	41	23270.0212

Toepassingsvoorbeeld



Voldoet

Voldoet aan Richtlijn 2011/65/EU en richtlijn 2015/863

Bevat geen SVHC-stoffen met meer dan 0,1% w/w - SVHC-lijst per 27.06.2024.

Geen propositie 65 stoffen inbegrepen  
<https://www.P65Warnings.ca.gov/>