

## Spaanellementen Actima

23260.0014



### Productbeschrijving

Het compacte spaanellement voor variable trek- en drukspanning. Door draaien van de drukbus om te schakelen. De verstelweg is 10 mm. Binnen de spanweg van 2mm. blijft het spaanellement zelfremmend. De hoogste toelaatbare spankracht is 4,9 kN.

### Materiaal

#### Behuizing

- thermoplast, zwart

#### Huls

- staal, gezwart

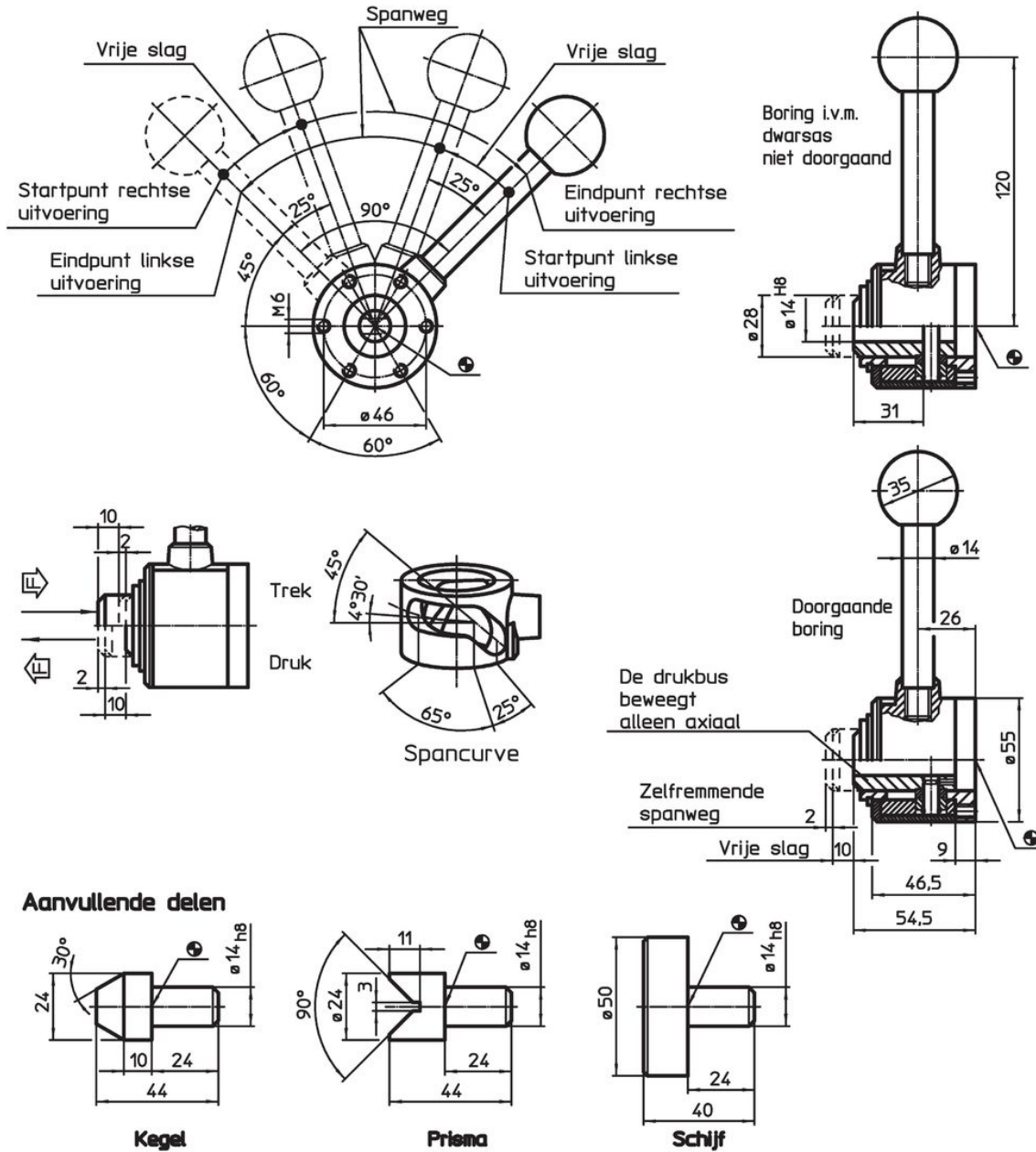
#### Kogelknop

- DIN 7708 - kunststof (PF 31), rood gelijk aan RAL 3003


#### Aanvullende delen

- staal, gezwart




Tekening



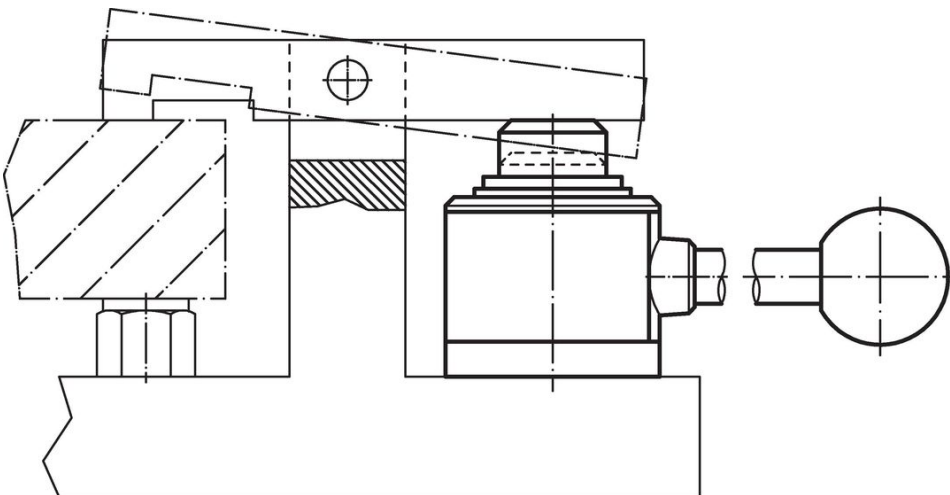
Bestelinformatie

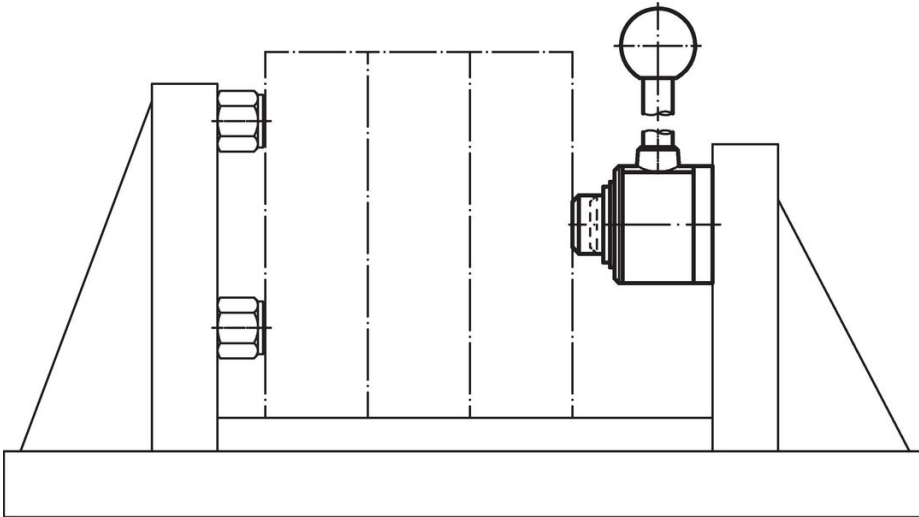
Traject [mm]	s Spanslag [mm]	Spankracht max. [kN]	 [g]	Artikelnr.
10	2	4,9	749	23260.0014

accessoires

	[g]	Artikelnr.
<b>Schijf</b>		
	270	23260.0042
<b>kegel</b>		
	85	23260.0044
<b>prisma</b>		
	82	23260.0046

Toepassingsvoorbeeld





## Voldoet

### Conform RoHS

Bevat lood - voldoet aan uitzonderingen 6a / 6b / 6c

### Bevat SVHC stoffen >0,1% w/w

Bevat lood - SVHC-lijst per 23.01.2024

### Bevat propositie 65 stoffen



Lood kan kanker en reproductieve schade veroorzaken door blootstelling  
<https://www.P65Warnings.ca.gov/>

### Vrij van conflictmineralen

Dit product bevat geen stoffen die worden aangeduid als "conflictmineralen" zoals tantaal, tin, goud of wolfram uit de Democratische Republiek Congo of aangrenzende landen."