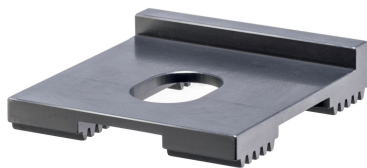


Stopplaten voor conische klemeenheden · voor spannen stangen

23250.0541



Productbeschrijving

De aanslagplaat wordt gebruikt bij het klemmen aan slechts één zijde van de conische klemeenheden. Een zijde van de conische klemeenheden rust tegen de trede van de aanslagplaat en is aldus gefixeerd.

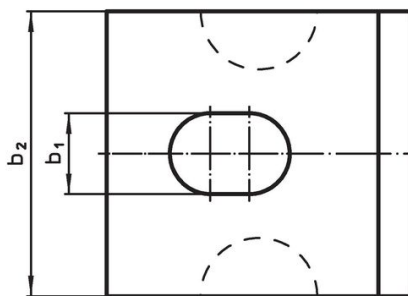
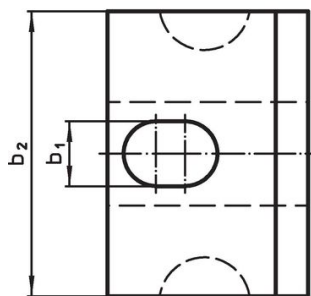
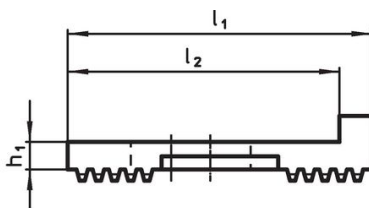
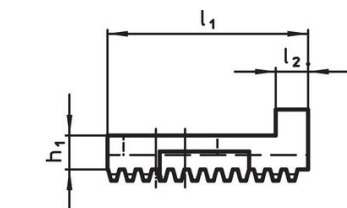
Materiaal

- gereedschapsstaal, gehard

Montage

De aanslagplaat is gemonteerd tussen de klemstang en de conische klemeenheden.

Tekening



Afbeelding 1

Afbeelding 2

Bestelinformatie

Afmetingen					voor conische opspaneenheden		[g]	Artikelnr.
l_1	l_2	b_1 [mm]	b_2	h_1				
Afbeelding 2								
47	42	12,5	44	4,4	23250.0510 - .0515		60	23250.0541

Voldoet

Conform RoHS

Voldoet aan Richtlijn 2011/65/EU en richtlijn 2015/863

Bevat geen SVHC stoffen

Bevat geen SVHC-stoffen met meer dan 0,1% w/w - SVHC-lijst per 27.06.2024.

Bevat geen propositie 65 stoffen

Geen propositie 65 stoffen inbegrepen
<https://www.P65Warnings.ca.gov/>

Vrij van conflictmineralen

Dit product bevat geen stoffen die worden aangeduid als "conflictmineralen" zoals tantaal, tin, goud of wolfram uit de Democratische Republiek Congo of aangrenzende landen."