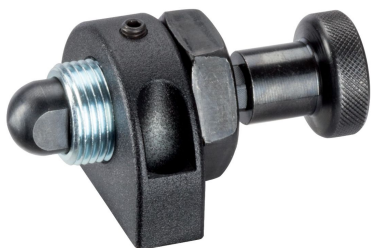


Aandrukelement • met pennen, tegen draaien beschermd

23230.0554



Productbeschrijving

Het geveerde aandrukelement dient voor eenvoudig en zeker positioneren van werkstukken of onderdelen voorafgaand aan klemmen of monteren.

Bij de uitvoering met binnendraad kan een individueel aan het werkstuk aangepast element ingezet worden.

Materiaal

Stift

- staal, gehard, gezwart

Huls

- staal, galvanisch verzinkt

Stelschroef

- staal, gezwart, met messing stift

Montageblok

- Zamak, geplastificeerd, zwart

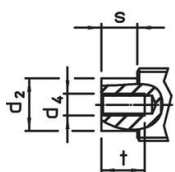
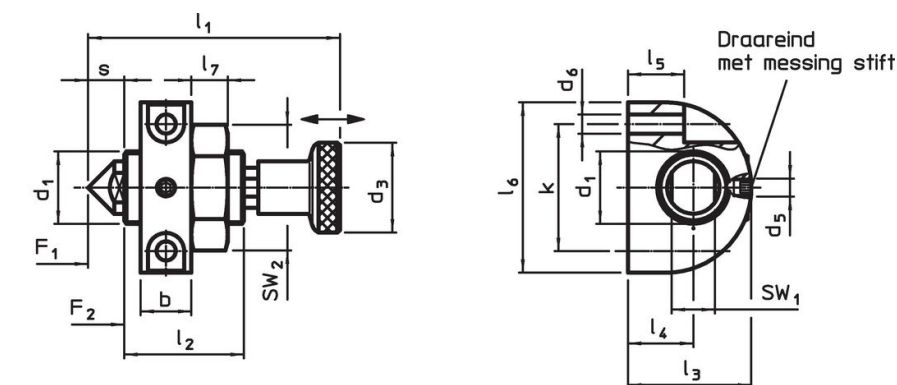
Knop

- staal, gezwart

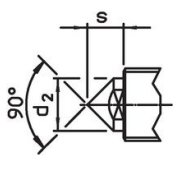
Borgmoer

- staal, gezwart

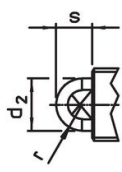
Tekening



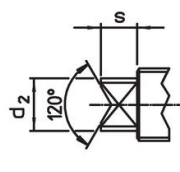
Afbeelding 1



Afbeelding 2



Afbeelding 3



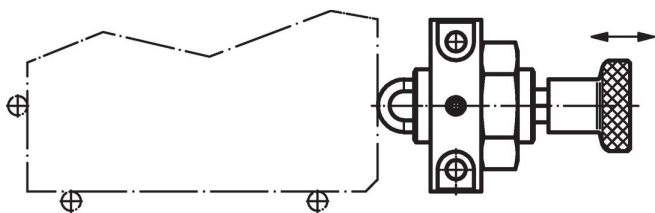
Afbeelding 4

Bestelinformatie

Afmetingen														Slag s	SW		Veerkracht ¹⁾		max. [°C]	[g]	Artikelnr.	
d ₁	d ₂	d ₃	d ₅	d ₆	l ₁	l ₂	l ₃	l ₄	l ₅	l ₆	l ₇	r	b		k	SW ₁	SW ₂	F ₁				F ₂
[mm]														[mm]	[mm]		[N]		[°C]	[g]		
met stift, afgerond – Afbeelding 3																						
M20 x 1,5	14,5	25	M5	5,3	69,5	33	34	18	15,5	47	10	7,2	14	35	10	12	30	40	130	100	213	23230.0554

¹⁾ gemiddelde statistische waarde

Toepassingsvoorbeeld



Voldoet

Conform RoHS

Bevat lood - voldoet aan uitzonderingen 6a / 6b / 6c

Bevat SVHC stoffen >0,1% w/w

Bevat lood - SVHC-lijst per 27.06.2024.

Bevat propositie 65 stoffen



Lood kan kanker en reproductieve schade veroorzaken door blootstelling
<https://www.P65Warnings.ca.gov/>

Vrij van conflictmineralen

Dit product bevat geen stoffen die worden aangeduid als "conflictmineralen" zoals tantaal, tin, goud of wolfrام uit de Democratische Republiek Congo of aangrenzende landen."