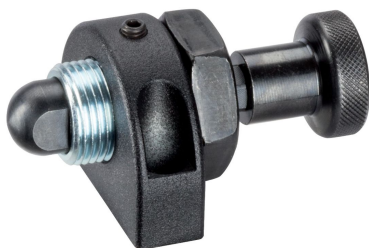


Aandrukelement • met pennen, tegen draaien beschermd

23230.0550



Productbeschrijving

Het aandrukelement is geschikt voor het eenvoudig en veilig positioneren van werkstukken of componenten op aanslagen en steunpunten voorafgaand aan het klemmen of monteren. Op onze types met draadbus kan een individueel aan het werkstuk aangepast element gemonteerd worden.

Materiaal

Stift

- staal, gehard, gezwart

Huls

- staal, galvanisch verzinkt

Stelschroef

- staal, gezwart, met messing stift

Montageblok

- Zamak, geplastificeerd, zwart

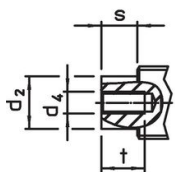
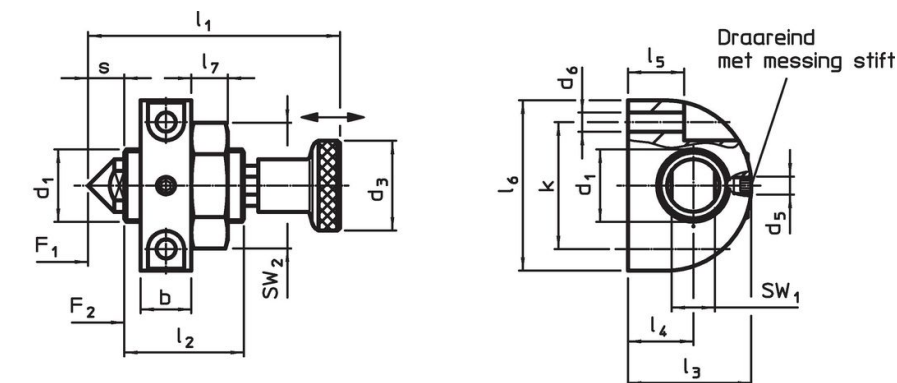
Knop

- staal, gezwart

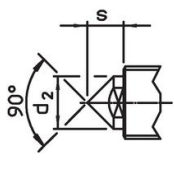
Borgmoer

- staal, gezwart

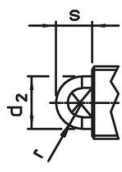
Tekening



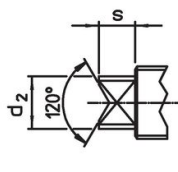
Afbeelding 1



Afbeelding 2



Afbeelding 3



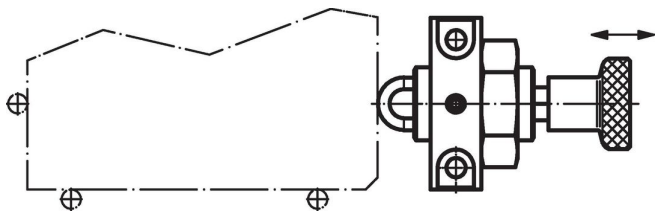
Afbeelding 4

Bestelinformatie

Afmetingen														Slag	SW		Veerkracht ¹⁾		🌡️	📦	Artikelnr.	
d ₁	d ₂	d ₃	d ₅	d ₆	l ₁	l ₂	l ₃	l ₄	l ₅	l ₆	l ₇	r	b	k	s	SW ₁	SW ₂	F ₁	F ₂	max.		[g]
[mm]														[mm]	[mm]		[N]		[°C]			
met stift, afgerond – Afbeelding 3																						
M12 x 1,5	9	21	M4	4,3	46	19	26	14	11,5	35	6	4,5	12	25	6	8	19	16	35	100	84	23230.0550

¹⁾ gemiddelde statistische waarde

Toepassingsvoorbeeld



Voldoet

Conform RoHS

Bevat lood - voldoet aan uitzonderingen 6a / 6b / 6c

Bevat SVHC stoffen >0,1% w/w

Bevat lood - SVHC-lijst per 27.06.2024.

Bevat propositie 65 stoffen



Lood kan kanker en reproductieve schade veroorzaken door blootstelling
<https://www.P65Warnings.ca.gov/>

Vrij van conflictmineralen

Dit product bevat geen stoffen die worden aangeduid als "conflictmineralen" zoals tantaal, tin, goud of wolfrum uit de Democratische Republiek Congo of aangrenzende landen."