

Richtspanner

23230.0050



Productbeschrijving

Voor het gelijktijdige positioneren en spannen van werkstukken. De spanner is een dubbelzijdig monteerbaar precisie-element. Het aan het werkstuk aangepaste span- en opnamedeel wordt aan de cilindrische drager aangeschroefd. Span- en opnamedelen produceert de gebruiker volgens de desbetreffende eisen.

Materiaal

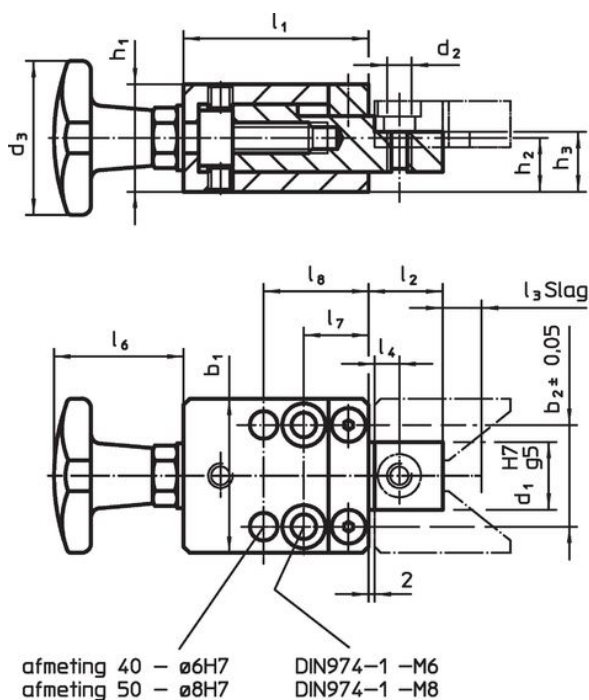
Greep

- versterkt gietijzer GG DIN 6335, oranje geplastificeerd

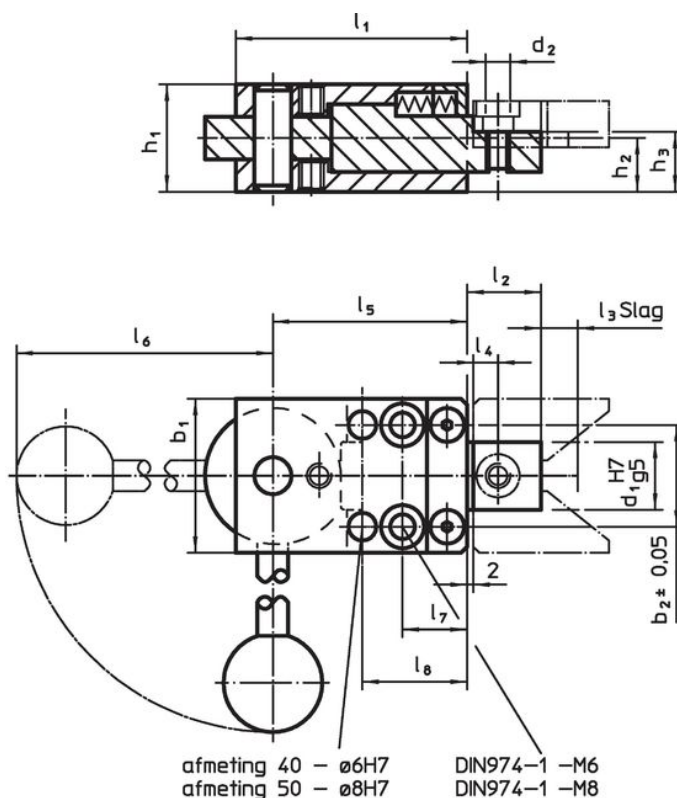
Spanplaat

- staal, gehard, gezwart, geslepen

Tekening



Afbeelding 1

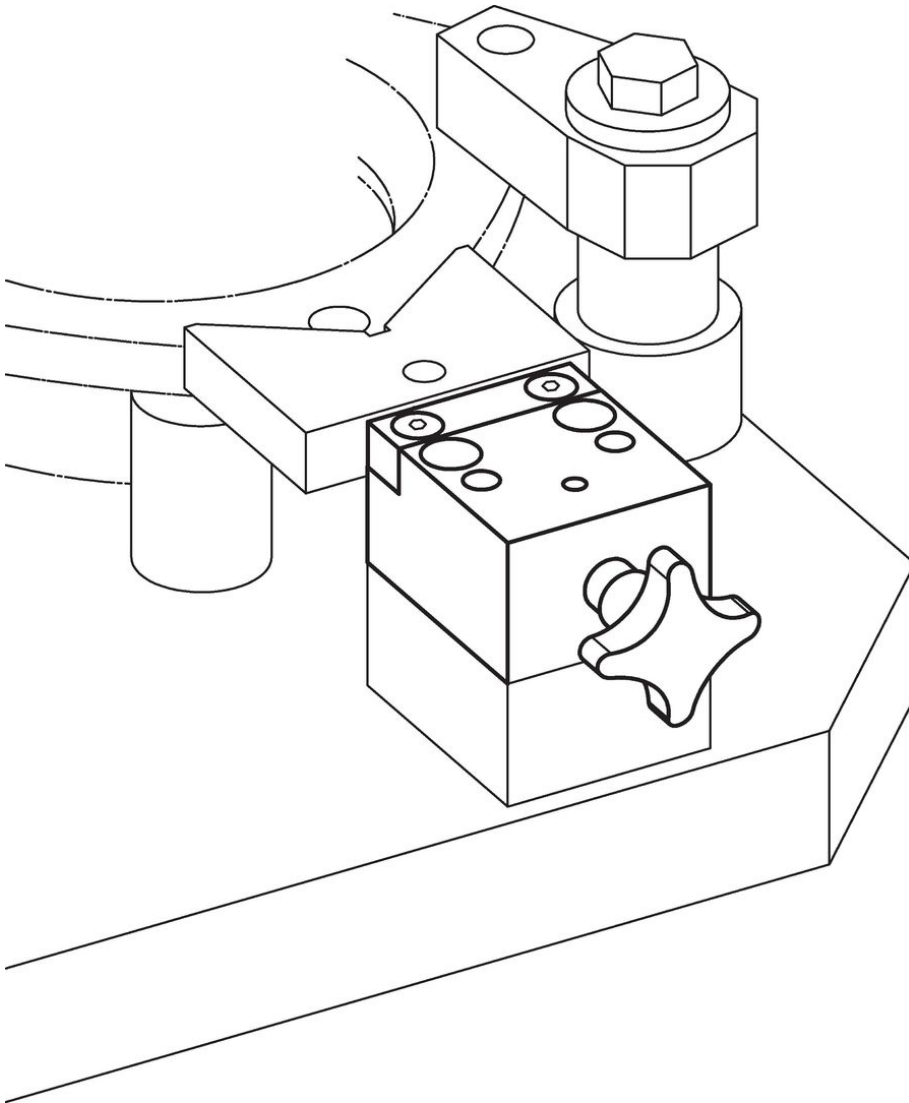


Afbeelding 2

Bestelinformatie

| Afmetingen | | | | | | | | | | | | | | [g] | Artikelnr. | |
|-------------------------------|-------------------------|----------------------------|----------------|----------------|----------------|----------------|----------------|----------------|----------------|----------------|----------------|----------------|----------------|-----|------------|----------------|
| b ₁ | b ₂ ±0,05 | d ₁ H7 g5 | d ₂ | d ₃ | h ₁ | h ₂ | h ₃ | l ₁ | l ₂ | l ₃ | l ₄ | l ₆ | l ₇ | | | l ₈ |
| met kruisgreep – Afbeelding 1 | | | | | | | | | | | | | | | | |
| 50 | 33 | 22 | M8 | 50 | 34,8 | 17,4 | 19,4 | 60 | 24 | 10 | 10 | 42 | 21 | 34 | 862 | 23230.0050 |

Toepassingsvoorbeeld



Voldoet

Conform RoHS

Voldoet aan Richtlijn 2011/65/EU en richtlijn 2015/863

Bevat geen SVHC stoffen

Bevat geen SVHC-stoffen met meer dan 0,1% w/w - SVHC-lijst per 23.01.2024.

Bevat geen propositie 65 stoffen

Geen propositie 65 stoffen inbegrepen
<https://www.P65Warnings.ca.gov/>

Vrij van conflictmineralen

Dit product bevat geen stoffen die worden aangeduid als conflictmineralen" zoals tantaal, tin, goud of wolfram uit de Democratische Republiek Congo of aangrenzende landen."