

Positioneringsbussen • met kraag, DIN 172 A

23112.0301



Productbeschrijving

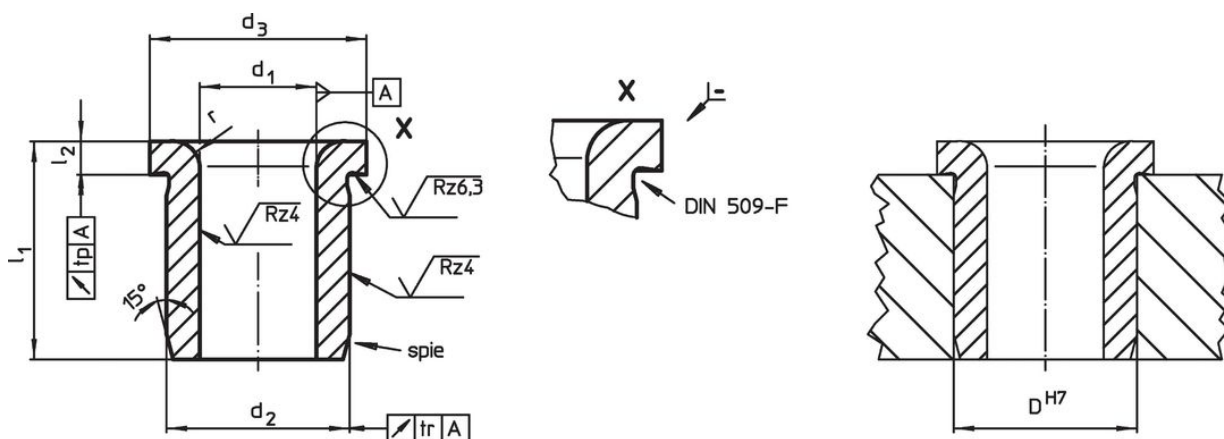
Positioneringsbussen worden gebruikt om repeterende gaten te boren in de zelfde locatie om de betrouwbaarheid te verzekeren.

De geharde en geslepen positioneringsbussen kunnen worden gebruikt als slijtvaste leidraad voor boren, schachten enz.

Materiaal

- Inzetgehard staal, inzetgehard

Tekening



Bestelinformatie

Afmetingen						Boring	[g]	Artikelnr.
d_1	l_1	d_2	d_3	l_2	r	D		
F7		n6				H7		
[mm]						[mm]		
30	25	42	46	5	3	42	139	23112.0301

Voldoet

Conform RoHS

Bevat lood - voldoet aan uitzonderingen 6a / 6b / 6c

Bevat SVHC stoffen >0,1% w/w

Bevat lood - SVHC-lijst per 23.01.2024

Bevat propositie 65 stoffen



Lood kan kanker en reproductieve schade veroorzaken door blootstelling
<https://www.P65Warnings.ca.gov/>

Vrij van conflictmineralen

Dit product bevat geen stoffen die worden aangeduid als conflictmineralen" zoals tantaal, tin, goud of wolfrام uit de Democratische Republiek Congo of aangrenzende landen."