

## Positioneringsbussen • met kraag, DIN 172 A

23112.0038



### Productbeschrijving

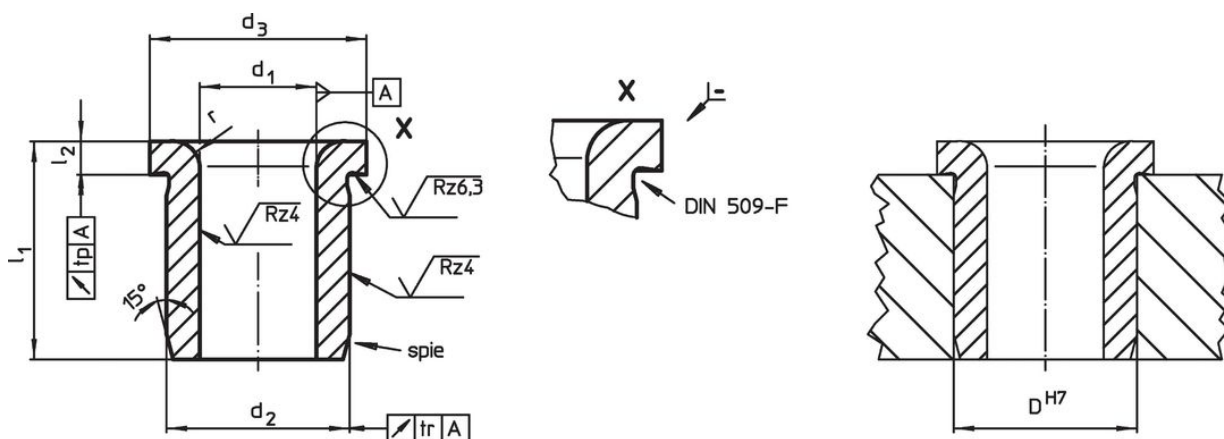
Positioneringsbussen worden gebruikt om repeterende gaten te boren in de zelfde locatie om de betrouwbaarheid te verzekeren.

De geharde en geslepen positioneringsbussen kunnen worden gebruikt als slijtvaste leidraad voor boren, schachten enz.

### Materiaal

- Inzetgehard staal, inzetgehard

### Tekening



### Bestelinformatie

Afmetingen						Boring	[g]	Artikelnr.
$d_1$	$l_1$	$d_2$	$d_3$	$l_2$	$r$	D		
F7		n6				H7		
[mm]								
3,5	16	7	10	2,5	1	7	4,3	23112.0038

### Voldoet

#### Conform RoHS

Bevat lood - voldoet aan uitzonderingen 6a / 6b / 6c

#### Bevat SVHC stoffen >0,1% w/w

Bevat lood - SVHC-lijst per 27.06.2024.

#### Bevat propositie 65 stoffen



Lood kan kanker en reproductieve schade veroorzaken door blootstelling  
<https://www.P65Warnings.ca.gov/>

#### Vrij van conflictmineralen

Dit product bevat geen stoffen die worden aangeduid als conflictmineralen" zoals tantaal, tin, goud of wolfrام uit de Democratische Republiek Congo of aangrenzende landen."