

Moeren voor T-sleuf · DIN 508

23010.0165



Productbeschrijving

Deze moeren voor T-sleuven (gleufmoeren) zijn vervaardigd volgens DIN 508. Het assortiment is uitgebreid met andere afmetingen die niet in DIN zijn opgenomen.

Materiaal

- temperstaal, veredeld, kwaliteit 10, gezwart

Montage

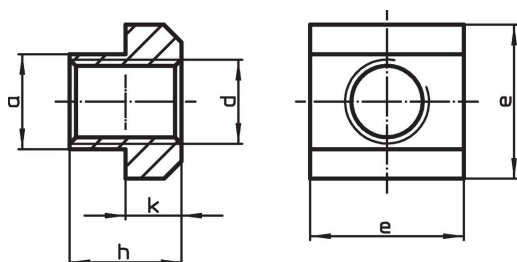
De moer voor T-gleuven is alleen vol belastbaar wanneer de volledige draad wordt benut.

Meer informatie

Opmerkingen

Speciale uitvoeringen op aanvraag.

Tekening

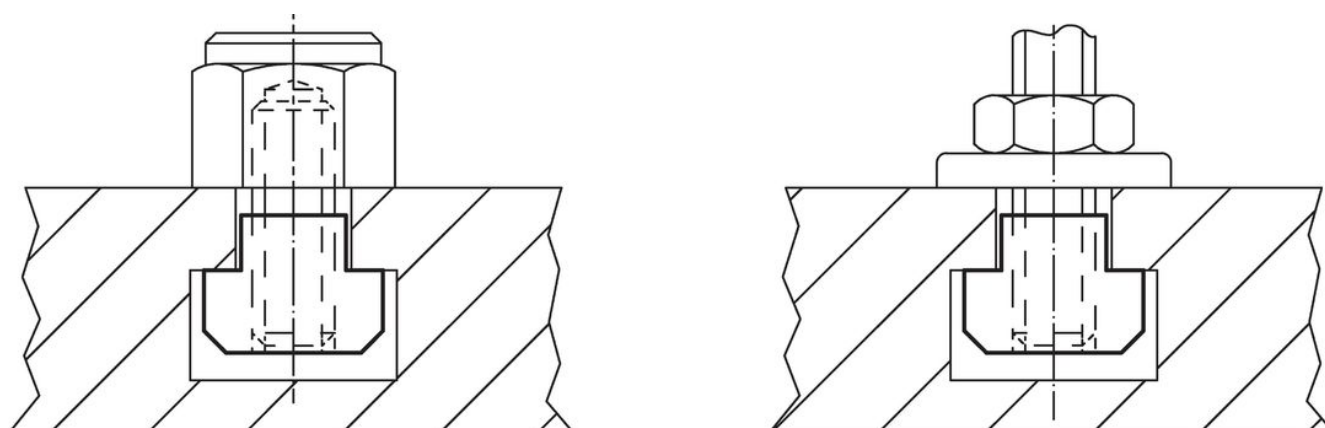


Bestelinformatie

| Nominale gleufmaat [mm] | Afmetingen | | | | | voor T-sleuven DIN 650 [mm] | Testkracht vlg. DIN 508 F min. [kN] | g | Artikelnr. ¹⁾ |
|----------------------------|------------|------|----|----|---|-----------------------------------|--|----|--------------------------|
| | d | a | e | h | k | | | | |
| 16 | M10 | 15,6 | 25 | 18 | 9 | 16 | 46 | 58 | 23010.0165 |

¹⁾ Afmetingen zijn niet in de DIN vastgelegd.

Toepassingsvoorbeeld



Voldoet

Conform RoHS

Voldoet aan Richtlijn 2011/65/EU en richtlijn 2015/863

Bevat geen SVHC stoffen

Bevat geen SVHC-stoffen met meer dan 0,1% w/w - SVHC-lijst per 27.06.2024.

Bevat geen propositie 65 stoffen

Geen propositie 65 stoffen inbegrepen
<https://www.P65Warnings.ca.gov/>

Vrij van conflictmineralen

Dit product bevat geen stoffen die worden aangeduid als "conflictmineralen" zoals tantaal, tin, goud of wolfram uit de Democratische Republiek Congo of aangrenzende landen."