

## Moeren voor T-sleuf · DIN 508, semi-bewerkt

23010.0140



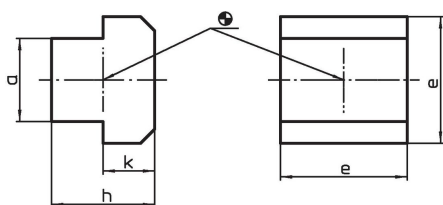
### Productbeschrijving

Deze moeren voor T-sleuven (gleufmoeren) halffabricaat zijn vervaardigd volgens DIN 508. Het assortiment is uitgebreid met andere afmetingen die niet in DIN zijn opgenomen.

### Materiaal

- temperstaal, blank

### Tekening



### Bestelinformatie

| Nominale gleufmaat<br>[mm] | a    | Afmetingen |    |   | Artikelnr. |
|----------------------------|------|------------|----|---|------------|
|                            |      | e<br>[mm]  | h  | k |            |
| temperstaal                |      |            |    |   |            |
| 14                         | 13,6 | 22         | 16 | 8 | 23010.0140 |

### Voldoet

#### Conform RoHS

Voldoet aan Richtlijn 2011/65/EU en richtlijn 2015/863

#### Bevat geen SVHC stoffen

Bevat geen SVHC-stoffen met meer dan 0,1% w/w - SVHC-lijst per 27.06.2024.

#### Bevat geen propositie 65 stoffen

Geen propositie 65 stoffen inbegrepen  
<https://www.P65Warnings.ca.gov/>

#### Vrij van conflictmineralen

Dit product bevat geen stoffen die worden aangeduid als "conflictmineralen" zoals tantaal, tin, goud of wolfram uit de Democratische Republiek Congo of aangrenzende landen."