

## Moeren voor T-sleuf · DIN 508

23010.0061



### Productbeschrijving

Deze moeren voor T-sleuven (gleufmoeren) zijn vervaardigd volgens DIN 508. Het assortiment is uitgebreid met andere afmetingen die niet in DIN zijn opgenomen.

### Materiaal

- temperstaal, kwaliteit 8, blank

### Montage

De moer voor T-gleuven is alleen vol belastbaar wanneer de volledige draad wordt benut.

### Meer informatie

### Opmerkingen

Speciale uitvoeringen op aanvraag.

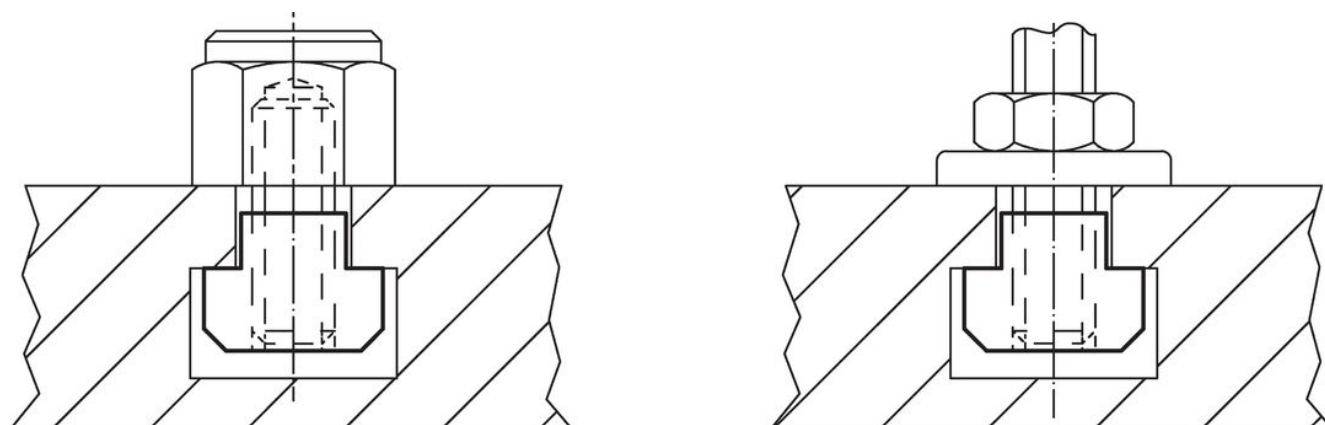
### Tekening



### Bestelinformatie

Nominale gleufmaat [mm]	Afmetingen					voor T-sleuven DIN 650 [mm]	Testkracht vlg. DIN 508 F min. [kN]	 [g]	Artikelnr.
	d	a	e	h	k				
6	M5	5,6	10	8	4	6	11,4	3,4	23010.0061

### Toepassingsvoorbeeld



## **Voldoet**

### **Conform RoHS**

Voldoet aan Richtlijn 2011/65/EU en richtlijn 2015/863

### **Bevat geen SVHC stoffen**

Bevat geen SVHC-stoffen met meer dan 0,1% w/w - SVHC-lijst per 27.06.2024.

### **Bevat geen propositie 65 stoffen**

Geen propositie 65 stoffen inbegrepen

<https://www.P65Warnings.ca.gov/>

### **Vrij van conflictmineralen**

Dit product bevat geen stoffen die worden aangeduid als "conflictmineralen" zoals tantaal, tin, goud of wolfram uit de Democratische Republiek Congo of aangrenzende landen."