

## Moeren voor T-sleuf · DIN 508, semi-bewerkt

23010.0060



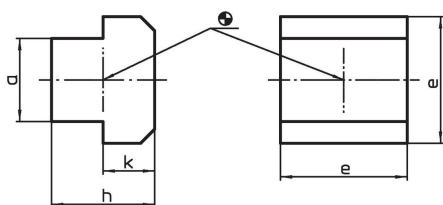
### Productbeschrijving

Deze moeren voor T-sleuven (gleufmoeren) halffabricaat zijn vervaardigd volgens DIN 508. Het assortiment is uitgebreid met andere afmetingen die niet in DIN zijn opgenomen.

### Materiaal

- temperstaal, blank

### Tekening



### Bestelinformatie

| Nominale gleufmaat<br>[mm] | Afmetingen |        |   |   | Artikelnr. |
|----------------------------|------------|--------|---|---|------------|
|                            | a          | e [mm] | h | k |            |
| temperstaal                |            |        |   |   |            |
| 6                          | 5,6        | 10     | 8 | 4 | 23010.0060 |

### Voldoet

#### Conform RoHS

Voldoet aan Richtlijn 2011/65/EU en richtlijn 2015/863

#### Bevat geen SVHC stoffen

Bevat geen SVHC-stoffen met meer dan 0,1% w/w - SVHC-lijst per 27.06.2024.

#### Bevat geen propositie 65 stoffen

Geen propositie 65 stoffen inbegrepen  
<https://www.P65Warnings.ca.gov/>

#### Vrij van conflictmineralen

Dit product bevat geen stoffen die worden aangeduid als "conflictmineralen" zoals tantaal, tin, goud of wolfram uit de Democratische Republiek Congo of aangrenzende landen."