

Positioneringssensoren • pendelend, pneumatisch

22800.0410



Productbeschrijving

Toepassing als positioneercontrole bij het opspannen van ruwe werkstukken. De precisie van de bediening bij een bedrijfsdruk van 2,5 bar ligt constant bij 0,005 mm. De installatiecontrole geschiedt door de stuwdruk en wordt op het bewakingsysteem (bestelnr. 22800.0701) uitgelezen.

Materiaal

Afdichting

- PVC

Bevestigingslijst

- staal, gezwart

Kogel

- kogellagerstaal, gehard

Huls

- temperstaal, veredeld, gefosfateerd

Steeknippel

- messing

Meer informatie

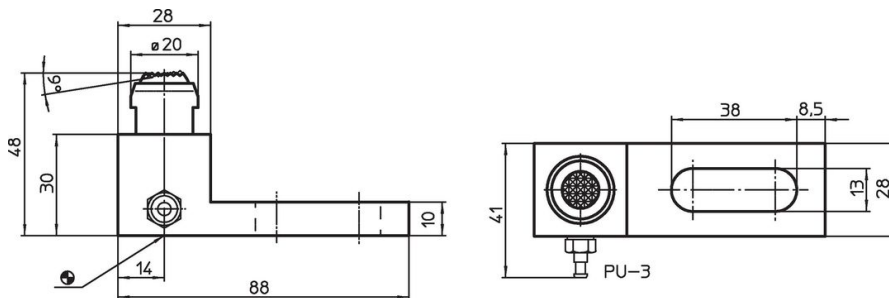
Opmerkingen

Nadere informatie op aanvraag.


Overige producten

- Bewakingscomponenten voor positioneersensoren, for positioneersensoren, pneumatisch

Tekening



Bestelinformatie

Belastbaarheid bij statische belasting max. [kN]	 [g]	Artikelnr.
met bevestigingslijst		
15	321	22800.0410

Toepassingsvoorbeeld



Voldoet

Conform RoHS

Voldoet aan Richtlijn 2011/65/EU en richtlijn 2015/863

Bevat geen SVHC stoffen

Bevat geen SVHC-stoffen met meer dan 0,1% w/w - SVHC-lijst per 27.06.2024.

Bevat geen propositie 65 stoffen

Geen propositie 65 stoffen inbegrepen

<https://www.P65Warnings.ca.gov/>

Vrij van conflictmineralen

Dit product bevat geen stoffen die worden aangeduid als "conflictmineralen" zoals tantaal, tin, goud of wolfrام uit de Democratische Republiek Congo of aangrenzende landen."