

Positioneringssensoren • pneumatisch

22800.0020



Productbeschrijving

Toepassing als positioneercontrole bij het opspannen van verbewerkte werkstukken. De precisie van de bediening ligt in het bereik van 0,015-0,075 mm afhankelijk van het werkstukoppervlak. De installatiecontrole geschiedt door stuwdruk en wordt op het bewakingsysteem uitgelezen.

Materiaal

Zetpenen

- gereedschapstaal, gehard, geslepen

Afdichting

- PVC

Schroef

- staal, galvanisch verzinkt, kwaliteit 4.8 (ISO 1207)

Steeknippel

- messing

Meer informatie

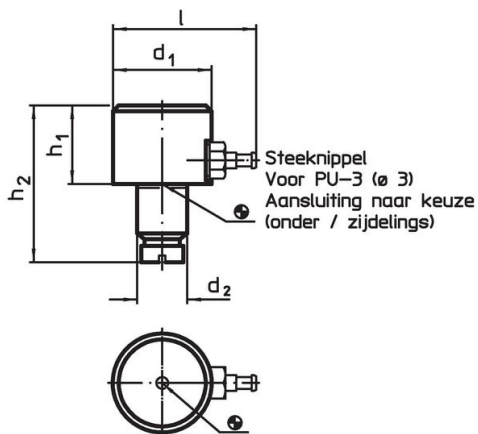
Opmerkingen

Nadere informatie op aanvraag.

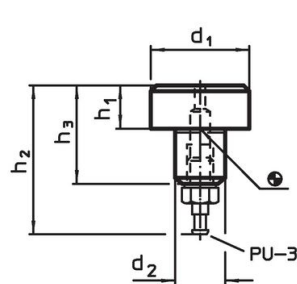
Overige producten

- Bewakingscomponenten voor positioneersensoren, for positioneersensoren, pneumatisch

Tekening



Afbeelding 1

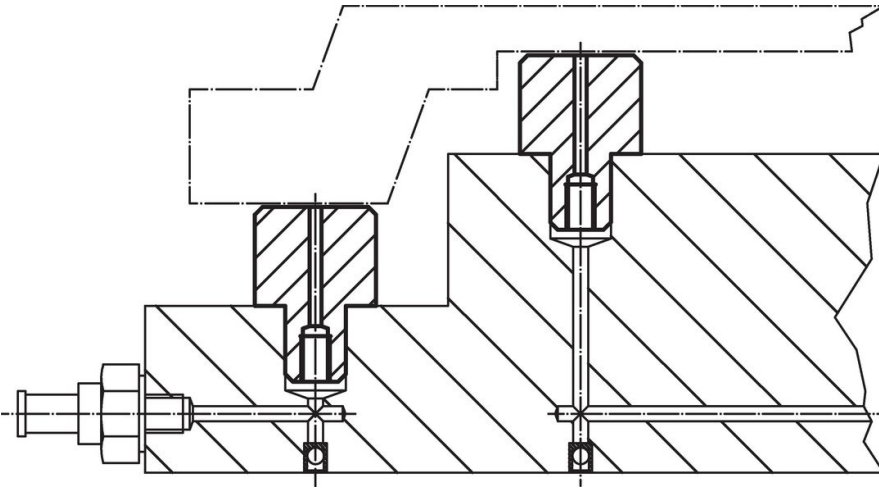


Afbeelding 2

Bestelinformatie

| d ₁ | h ₁ h ₉ | Afmetingen | | | l | [g] | Artikelnr. |
|--|----------------------------------|----------------------|----------------|------|------|-----|------------|
| | | d ₂ n6 | h ₂ | [mm] | | | |
| bodem- / zijaansluiting – Afbeelding 1 | | | | | | | |
| 25 | 20 | 12 | 39 | | 36,5 | 93 | 22800.0020 |

Toepassingsvoorbeeld



Voldoet

Conform RoHS

Voldoet aan Richtlijn 2011/65/EU en richtlijn 2015/863

Bevat geen SVHC stoffen

Bevat geen SVHC-stoffen met meer dan 0,1% w/w - SVHC-lijst per 27.06.2024.

Bevat geen propositie 65 stoffen

Geen propositie 65 stoffen inbegrepen
<https://www.P65Warnings.ca.gov/>

Vrij van conflictmineralen

Dit product bevat geen stoffen die worden aangeduid als "conflictmineralen" zoals tantaal, tin, goud of wolfram uit de Democratische Republiek Congo of aangrenzende landen."