

## Drukschroeven • met een kunststof stift

22760.0702



### Productbeschrijving

Voor het voorzichtig klemmen of aandrukken van schroefdraadspillen, assen en oppervlaktebehandelde delen.

### Materiaal

**Stoatkussen**  
• thermoplast (POM), wit

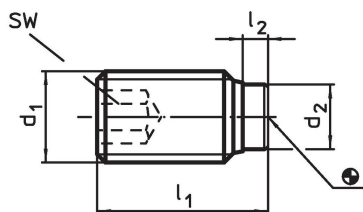
**Schroef**  
• RVS 1.4305

### Meer informatie

#### Overige producten

- Drukschroeven, met een messing stift

### Tekening



### Bestelinformatie

Afmetingen				SW	Temperatuur		Gewicht	Artikelnr.
d <sub>1</sub>	l <sub>1</sub>	l <sub>2</sub>	d <sub>2</sub>	[mm]	min.	max.	[g]	
[mm]				[mm]	[°C]			
<b>Roestvast staal</b>								
M10	17,9	1,9	6,5	5	-30	80	5,4	22760.0702

### Voldoet

#### Conform RoHS

Voldoet aan Richtlijn 2011/65/EU en richtlijn 2015/863

#### Bevat geen SVHC stoffen

Bevat geen SVHC-stoffen met meer dan 0,1% w/w - SVHC-lijst per 27.06.2024.

#### Bevat geen propositie 65 stoffen

Geen propositie 65 stoffen inbegrepen  
<https://www.P65Warnings.ca.gov/>

#### Vrij van conflictmineralen

Dit product bevat geen stoffen die worden aangeduid als "conflictmineralen" zoals tantaal, tin, goud of wolfram uit de Democratische Republiek Congo of aangrenzende landen."