

Drukschroeven • met een kunststof stift

22760.0322



Productbeschrijving

Voor het voorzichtig klemmen of aandrukken van schroefdraadspillen, assen en oppervlaktebehandelde delen.

Materiaal

Stoatkussen
• thermoplast (POM), wit

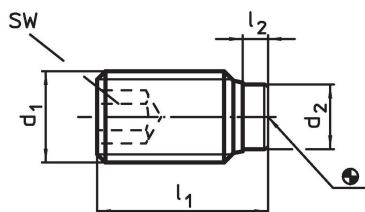
Schroef
• staal, gezwart

Meer informatie

Overige producten

- Drukschroeven, met een messing stift

Tekening



Bestelinformatie

d ₁	Afmetingen		d ₂	SW	Temperatuur		Gewicht	Artikelnr.
	l ₁	l ₂			min.	max.		
	[mm]			[mm]	[°C]		[g]	
Staal								
M12	22,1	2,1	8	6	-30	80	9,1	22760.0322

Voldoet

Conform RoHS

Bevat lood - voldoet aan uitzonderingen 6a / 6b / 6c

Bevat SVHC stoffen >0,1% w/w

Bevat lood - SVHC-lijst per 23.01.2024

Bevat propositie 65 stoffen



Lood kan kanker en reproductieve schade veroorzaken door blootstelling
<https://www.P65Warnings.ca.gov/>

Vrij van conflictmineralen

Dit product bevat geen stoffen die worden aangeduid als conflictmineralen" zoals tantaal, tin, goud of wolfram uit de Democratische Republiek Congo of aangrenzende landen."