

## Drukschroeven • met een kunststof stift

22760.0306



## Productbeschrijving

Voor het voorzichtig klemmen of aandrukken van schroefdraadspillen, assen en oppervlaktebehandelde delen.

## Materiaal

## Stootkussen

- thermoplast (POM), wit

## Schroef

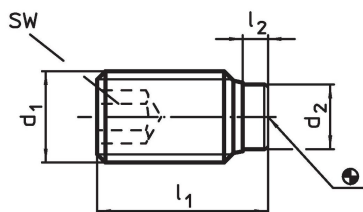
- staal, gezwart

## Meer informatie

## Overige producten

- Drukschroeven, met een messing stift

## Tekening



## Bestelinformatie

Afmetingen				SW	min.  max.		[g]	Artikelnr.
d <sub>1</sub>	l <sub>1</sub> ~	l <sub>2</sub> ~	d <sub>2</sub>	[mm]	[°C]		[g]	
<b>Staal</b>								
M10	41,9	1,9	6,5	5	-30	80	17	22760.0306

## Voldoet

## Conform RoHS

Bevat lood - voldoet aan uitzonderingen 6a / 6b / 6c

## Bevat SVHC stoffen &gt;0,1% w/w

Bevat lood - SVHC-lijst per 23.01.2024

## Bevat propositie 65 stoffen



Lood kan kanker en reproductieve schade veroorzaken door blootstelling  
<https://www.P65Warnings.ca.gov/>

## Vrij van conflictmineralen

Dit product bevat geen stoffen die worden aangeduid als conflictmineralen" zoals tantaal, tin, goud of wolfram uit de Democratische Republiek Congo of aangrenzende landen."