

## Drukschroeven • met een kunststof stift

22760.0305



### Productbeschrijving

Voor het voorzichtig klemmen of aandrukken van schroefdraadspillen, assen en oppervlaktebehandelde delen.

### Materiaal

**Stoatkussen**  
• thermoplast (POM), wit

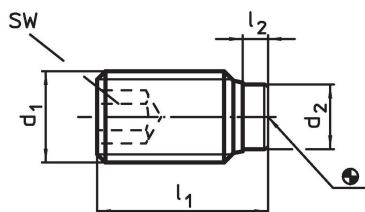
**Schroef**  
• staal, gezwart

### Meer informatie

#### Overige producten

- Drukschroeven, met een messing stift

### Tekening



### Bestelinformatie

Afmetingen				SW	min.  max.			Artikelnr.
d <sub>1</sub>	l <sub>1</sub> ~	l <sub>2</sub> ~	d <sub>2</sub>	[mm]	[°C]		[g]	
<b>Staal</b>								
M10	33,9	1,9	6,5	5	-30	80	13	22760.0305

### Voldoet

#### Conform RoHS

Bevat lood - voldoet aan uitzonderingen 6a / 6b / 6c

#### Bevat SVHC stoffen >0,1% w/w

Bevat lood - SVHC-lijst per 27.06.2024.

#### Bevat propositie 65 stoffen



Lood kan kanker en reproductieve schade veroorzaken door blootstelling  
<https://www.P65Warnings.ca.gov/>

#### Vrij van conflictmineralen

Dit product bevat geen stoffen die worden aangeduid als conflictmineralen" zoals tantaal, tin, goud of wolfram uit de Democratische Republiek Congo of aangrenzende landen."