

Pendelopzetstukken

22730.0728



Productbeschrijving

Zelfinstellende pads worden gebruikt als stop, steun en drukpad en zijn geschikt voor installatie in klemelementen.

Materiaal

Kogel

- kogellagerstaal, gehard, blank

Huls

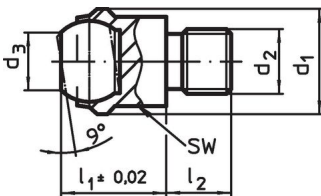
- temperstaal, veredeld, gefosfateerd

Meer informatie

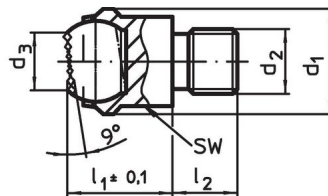
Opmerkingen

Kogel tegen verdraaien geborgd.
Belastbaarheid geldig voor staal en RVS ontwerp.

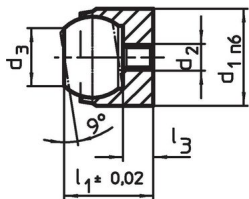
Tekening



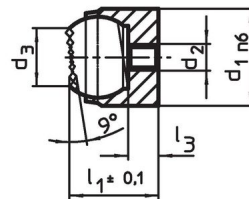
Afbeelding 1



Afbeelding 2



Afbeelding 3



Afbeelding 4

Bestelinformatie

| d ₁ n6 | d ₂ | d ₃ | Afmetingen | | Kogel diameter | Boring | | Belastbaarheid bij statische belasting ¹⁾ max. [kN] | Aandraai-moment max. [Nm] | [g] | Artikelnr. |
|---|----------------|----------------|----------------|------------------------|----------------|---------|------------------------|--|---------------------------------|-----|------------|
| | | | l ₁ | l ₃ max. | | Ø H7 | Diepte min. [mm] | | | | |
| voor het lokaliseringsgat, kogel met vlak oppervlak, geribbeld oplegoppervlak – Afbeelding 4, temperstaal | | | | | | | | | | | |
| 28 | M5 | 20 | 25 | 5,5 | 25 | 28 | 13 | 90 | 6 | 108 | 22730.0728 |

¹⁾ Geldt alleen als de minimale boordiepte aangehouden is.

Toepassingsvoorbeeld



Voldoet

Conform RoHS

Voldoet aan Richtlijn 2011/65/EU en richtlijn 2015/863

Bevat geen SVHC stoffen

Bevat geen SVHC-stoffen met meer dan 0,1% w/w - SVHC-lijst per 27.06.2024.

Bevat geen propositie 65 stoffen

Geen propositie 65 stoffen inbegrepen
<https://www.P65Warnings.ca.gov/>

Vrij van conflictmineralen

Dit product bevat geen stoffen die worden aangeduid als conflictmineralen" zoals tantaal, tin, goud of wolfram uit de Democratische Republiek Congo of aangrenzende landen."