

## Pendelopzetstukken

22730.0718



### Productbeschrijving

Zelfinstellende pads worden gebruikt als stop, steun en drukpad en zijn geschikt voor installatie in klemelementen.

### Materiaal

#### Kogel

- kogellagerstaal, gehard, blank

#### Huls

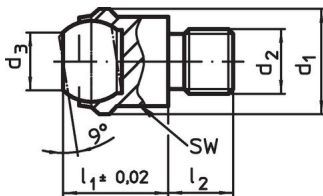
- temperstaal, veredeld, gefosfateerd

### Meer informatie

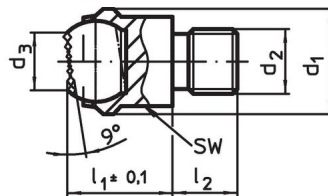
#### Opmerkingen

Kogel tegen verdraaien geborgd.  
Belastbaarheid geldig voor staal en RVS ontwerp.

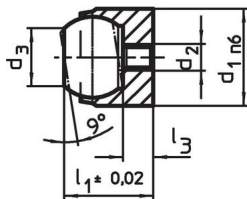
### Tekening



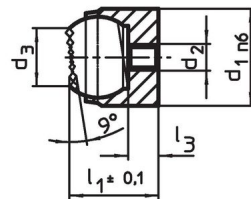
Afbeelding 1



Afbeelding 2



Afbeelding 3



Afbeelding 4

### Bestelinformatie

Afmetingen					Kogel diameter	Boring		Belastbaarheid bij statische belasting <sup>1)</sup> max. [kN]	Aandraai-moment max. [Nm]	[g]	Artikelnr.
d <sub>1</sub> n6	d <sub>2</sub>	d <sub>3</sub>	l <sub>1</sub>	l <sub>3</sub> max.		Ø H7	Diepte min. [mm]				
voor het lokaliseringsgat, kogel met vlak oppervlak, geribbeld oplegoppervlak – Afbeelding 4, temperstaal											
18	M4	10,5	17	4	16	18	8	25	2,9	29	22730.0718

<sup>1)</sup> Geldt alleen als de minimale boordiepte aangehouden is.

### Toepassingsvoorbeeld



### Voldoet

#### Conform RoHS

Voldoet aan Richtlijn 2011/65/EU en richtlijn 2015/863

#### Bevat geen SVHC stoffen

Bevat geen SVHC-stoffen met meer dan 0,1% w/w - SVHC-lijst per 27.06.2024.

#### Bevat geen propositie 65 stoffen

Geen propositie 65 stoffen inbegrepen  
<https://www.P65Warnings.ca.gov/>

#### Vrij van conflictmineralen

Dit product bevat geen stoffen die worden aangeduid als conflictmineralen" zoals tantaal, tin, goud of wolfram uit de Democratische Republiek Congo of aangrenzende landen."