

Pendelopzetstukken

22730.0458



Productbeschrijving

Zelfinstellende pads worden gebruikt als stop, steun en drukpad en zijn geschikt voor installatie in klemelementen.

Materiaal

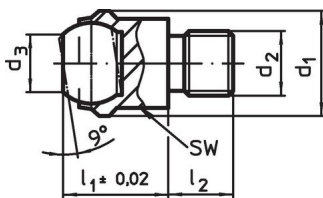
- Kogel**
- RVS 1.3541, vernikkeld
- Huls**
- RVS 1.4057, veredeld

Meer informatie

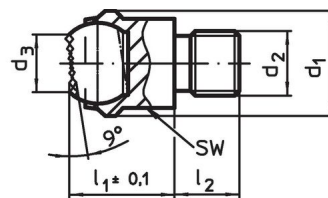
Opmerkingen

Kogel tegen verdraaien geborgd.
Belastbaarheid geldt voor staal en RVS ontwerp.

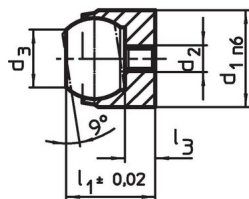
Tekening



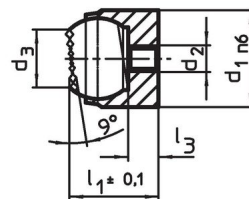
Afbeelding 1



Afbeelding 2



Afbeelding 3



Afbeelding 4

Bestelinformatie

d ₁ n6	d ₂	Afmetingen			Kogel diameter	Boring		Belastbaarheid bij statische belasting ¹⁾ max. [kN]	Aandraai- moment max. [Nm]	[g]	Artikelnr.
		d ₃	l ₁	l ₃ max.		Ø H7	Diepte min. [mm]				
18	M4	10,5	17	4	16	18	8	25	2,9	29	22730.0458

voor het lokaliseringsgat, platte kogel, vlak oplegoppervlak – Afbeelding 3, Roestvast staal

¹⁾ Geldt alleen als de minimale boordiepte aangehouden is.

Toepassingsvoorbeeld



Voldoet

Conform RoHS

Voldoet aan Richtlijn 2011/65/EU en richtlijn 2015/863

Bevat geen SVHC stoffen

Bevat geen SVHC-stoffen met meer dan 0,1% w/w - SVHC-lijst per 27.06.2024.

Bevat geen propositie 65 stoffen

Geen propositie 65 stoffen inbegrepen
<https://www.P65Warnings.ca.gov/>

Vrij van conflictmineralen

Dit product bevat geen stoffen die worden aangeduid als conflictmineralen" zoals tantaal, tin, goud of wolfram uit de Democratische Republiek Congo of aangrenzende landen."