

Pendelopzetstukken

22730.0360



Productbeschrijving

Zelfinstellende pads worden gebruikt als stop, steun en drukpad en zijn geschikt voor installatie in klemelementen.

Materiaal

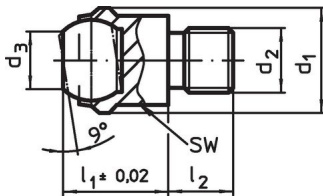
- Kogel**
- kogellagerstaal, gehard, blank
- Huls**
- temperstaal, veredeld, gefosfateerd

Meer informatie

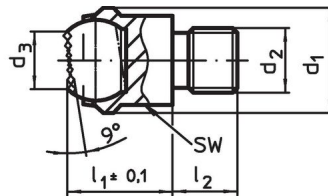
Opmerkingen

Kogel tegen verdraaien geborgd.
Belastbaarheid geldig voor staal en RVS ontwerp.

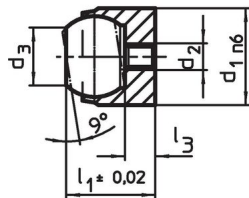
Tekening



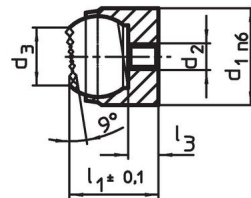
Afbeelding 1



Afbeelding 2



Afbeelding 3



Afbeelding 4

Bestelinformatie

d ₁	d ₂	Afmetingen			Kogel diameter	SW	Belastbaarheid bij statische belasting max.	Aandraai-moment max.	g	Artikelnr.
		d ₃	l ₁	l ₂ -0,5						
met buitendraad, kogel afgevlakt, geribbeld oplegoppervlak – Afbeelding 2, temperstaal										
50	M24	34,5	35	24	40	41	165	698	513	22730.0360

Toepassingsvoorbeeld



Voldoet

Conform RoHS

Voldoet aan Richtlijn 2011/65/EU en richtlijn 2015/863

Bevat geen SVHC stoffen

Bevat geen SVHC-stoffen met meer dan 0,1% w/w - SVHC-lijst per 27.06.2024.

Bevat geen propositie 65 stoffen

Geen propositie 65 stoffen inbegrepen
<https://www.P65Warnings.ca.gov/>

Vrij van conflictmineralen

Dit product bevat geen stoffen die worden aangeduid als conflictmineralen" zoals tantaal, tin, goud of wolfram uit de Democratische Republiek Congo of aangrenzende landen."