

## Pendelopzetstukken

22730.0320



### Productbeschrijving

Zelfinstellende pads worden gebruikt als stop, steun en drukpad en zijn geschikt voor installatie in klemelementen.

### Materiaal

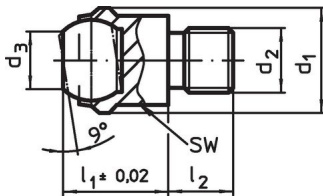
- Kogel**
- kogellagerstaal, gehard, blank
- Huls**
- temperstaal, veredeld, gefosfateerd

### Meer informatie

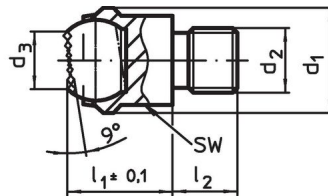
### Opmerkingen

Kogel tegen verdraaien geborgd.  
Belastbaarheid geldig voor staal en RVS ontwerp.

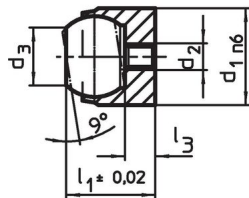
### Tekening



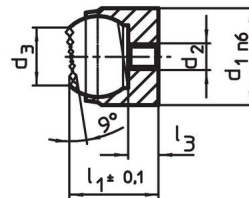
Afbeelding 1



Afbeelding 2



Afbeelding 3



Afbeelding 4

### Bestelinformatie

d <sub>1</sub>	d <sub>2</sub>	d <sub>3</sub>	Afmetingen		Kogel diameter	SW	Belastbaarheid bij statische belasting max.	Aandraai-moment max.	[g]	Artikelnr.
			l <sub>1</sub>	l <sub>2</sub> -0,5						
			[mm]			[mm]	[kN]	[Nm]		
20	M12	10,5	18	12	16	17	25	82	43	22730.0320

met buitendraad, kogel afgevlakt, geribbeld oplegoppervlak – Afbeelding 2, temperstaal

### Toepassingsvoorbeeld



### Voldoet

#### Conform RoHS

Voldoet aan Richtlijn 2011/65/EU en richtlijn 2015/863

#### Bevat geen SVHC stoffen

Bevat geen SVHC-stoffen met meer dan 0,1% w/w - SVHC-lijst per 27.06.2024.

#### Bevat geen propositie 65 stoffen

Geen propositie 65 stoffen inbegrepen  
<https://www.P65Warnings.ca.gov/>

#### Vrij van conflictmineralen

Dit product bevat geen stoffen die worden aangeduid als conflictmineralen" zoals tantaal, tin, goud of wolfram uit de Democratische Republiek Congo of aangrenzende landen."