

## Pendelopzetstukken

22730.0160



### Productbeschrijving

Zelfinstellende pads worden gebruikt als stop, steun en drukpad en zijn geschikt voor installatie in klemelementen.

### Materiaal

**Kogel**  
• RVS 1.3541, vernikkeld

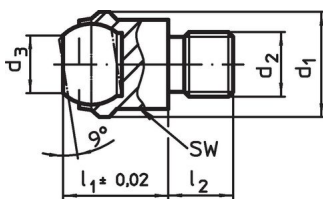
**Huls**  
• RVS 1.4057, veredeld

### Meer informatie

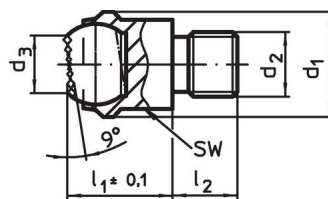
### Opmerkingen

Kogel tegen verdraaien geborgd.  
Belastbaarheid geldig voor staal en RVS ontwerp.

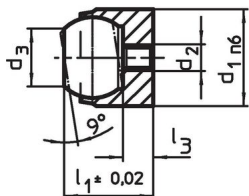
### Tekening



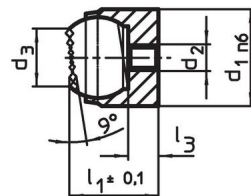
Afbeelding 1



Afbeelding 2



Afbeelding 3



Afbeelding 4

### Bestelinformatie

d <sub>1</sub>	d <sub>2</sub>	Afmetingen			Kogel diameter	SW	Belastbaarheid bij statische belasting max.	Aandraaimoment max.	g	Artikelnr.
		d <sub>3</sub>	l <sub>1</sub>	l <sub>2</sub>						
50	M24	34,5	35	24	40	41	165	698	518	22730.0160

met buitendraad, kogel afgevlakt, vlak oplegoppervlak – Afbeelding 1, Roestvast staal

### Toepassingsvoorbeeld



### Voldoet

#### Conform RoHS

Voldoet aan Richtlijn 2011/65/EU en richtlijn 2015/863

#### Bevat geen SVHC stoffen

Bevat geen SVHC-stoffen met meer dan 0,1% w/w - SVHC-lijst per 27.06.2024.

#### Bevat geen propositie 65 stoffen

Geen propositie 65 stoffen inbegrepen  
<https://www.P65Warnings.ca.gov/>

#### Vrij van conflictmineralen

Dit product bevat geen stoffen die worden aangeduid als conflictmineralen" zoals tantaal, tin, goud of wolfram uit de Democratische Republiek Congo of aangrenzende landen."