

## Kogeldrukbouten • zonder kop, kogel geborgd tegen verdraaien

22700.0672



### Productbeschrijving

Voor het klemmen, spannen of steunen, ook van niet parallelle oppervlakken. De platte beweegbare bal maakt een vlakke lastoverdracht mogelijk.

### Materiaal

#### Kogel

- kogellagerstaal, gehard

#### Schroef

- temperstaal, veredeld,  $1200 \pm 100 \text{ N/mm}^2$

### Meer informatie

#### Opmerkingen

Kogel tegen verdraaien geborgd. Speciale uitvoeringen op aanvraag.

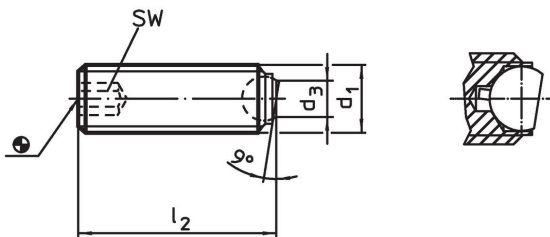
#### Verwijzingen

Schroefdraadborging op aanvraag, zie bijlage - Technische gegevens -


#### Overige producten

- Kogeldrukbouten, zonder kop, afgevlakte kogel
- Kogeldrukbouten, zonder kop, met fijndraad
- Kogeldrukbouten, zonder kop, afgevlakte kogel en zeskant

### Tekening



### Bestelinformatie

$d_1$	$l_2$	Afmetingen $d_3$ [mm]	Kogel diameter	SW [mm]	Belastbaarheid bij statische belasting <sup>1)</sup> max. [kN]	 [g]	Artikelnr.
afgevlakte kogel, vlak oplegoppervlak, temperstaal							
M20	30	13,5	15	10	60	53	22700.0672

<sup>1)</sup> Gegevens over belastbaarheid gelden niet voor RVS uitvoeringen.

## Toepassingsvoorbeeld



## Voldoet

### Conform RoHS

Bevat lood - voldoet aan uitzonderingen 6a / 6b / 6c

### Bevat SVHC stoffen >0,1% w/w

Bevat lood - SVHC-lijst per 23.01.2024

### Bevat propositie 65 stoffen



Lood kan kanker en reproductieve schade veroorzaken door blootstelling  
<https://www.P65Warnings.ca.gov/>

### Vrij van conflictmineralen

Dit product bevat geen stoffen die worden aangeduid als "conflictmineralen" zoals tantaal, tin, goud of wolfram uit de Democratische Republiek Congo of aangrenzende landen."