

Kogeldrukbouten • zonder kop, kogel geborgd tegen verdraaien

22700.0604



Productbeschrijving

Voor het klemmen, spannen of steunen, ook van niet parallelle oppervlakken. De platte beweegbare bal maakt een vlakke lastoverdracht mogelijk.

Materiaal

Kogel

- kogellagerstaal, gehard

Schroef

- temperstaal, veredeld, $1200 \pm 100 \text{ N/mm}^2$

Meer informatie

Opmerkingen

Kogel tegen verdraaien geborgd. Speciale uitvoeringen op aanvraag.

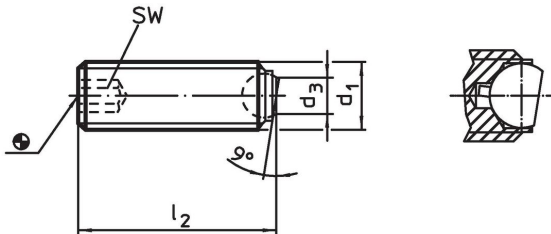
Verwijzingen

Schroefdraadborging op aanvraag, zie bijlage - Technische gegevens -


Overige producten

- Kogeldrukbouten, zonder kop, afgevlakte kogel
- Kogeldrukbouten, zonder kop, met fijndraad
- Kogeldrukbouten, zonder kop, afgevlakte kogel en zeskant

Tekening



Bestelinformatie

d_1	l_2	Afmetingen d_3 [mm]	Kogel diameter	SW [mm]	Belastbaarheid bij statische belasting ¹⁾ max. [kN]	 [g]	Artikelnr.
afgevlakte kogel, vlak oplegoppervlak, temperstaal							
M10	25	6	7	5	12	10	22700.0604

¹⁾ Gegevens over belastbaarheid gelden niet voor RVS uitvoeringen.

Toepassingsvoorbeeld



Voldoet

Conform RoHS

Bevat lood - voldoet aan uitzonderingen 6a / 6b / 6c

Bevat SVHC stoffen >0,1% w/w

Bevat lood - SVHC-lijst per 23.01.2024

Bevat propositie 65 stoffen



Lood kan kanker en reproductieve schade veroorzaken door blootstelling
<https://www.P65Warnings.ca.gov/>

Vrij van conflictmineralen

Dit product bevat geen stoffen die worden aangeduid als "conflictmineralen" zoals tantaal, tin, goud of wolfram uit de Democratische Republiek Congo of aangrenzende landen."