

Pennen

22690.0501



Productbeschrijving

Als oplegpunt, aanslagen en drukstukken toepasbaar.

Materiaal

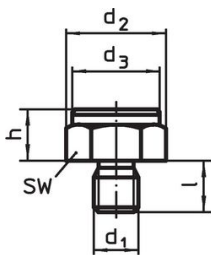
- staal, gehard, gezwart

Meer informatie

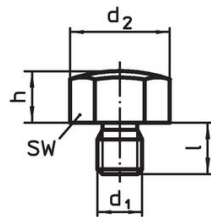
Overige producten

- Zetpennen, geribbeld of met een punt
- Pennen, met kunststof contactoppervlak

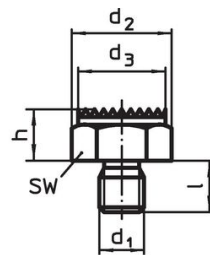
Tekening



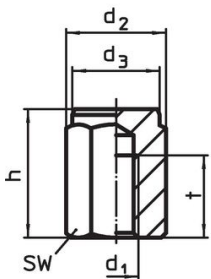
Afbeelding 1



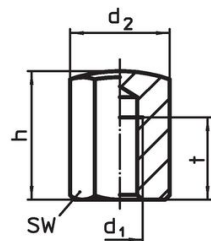
Afbeelding 2



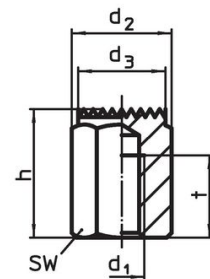
Afbeelding 3



Afbeelding 4



Afbeelding 5



Afbeelding 6

Bestelinformatie

h ±0,1	d ₁	Afmetingen				SW [mm]	Aandraai- moment ¹⁾ max. [Nm]	[g]	Artikelnr.
		d ₂	d ₃	l	t				
met binnendraad, geribbeld oplegoppervlak – Afbeelding 6									
20	M12	25,2	22	20	10	22	82	50	22690.0501

¹⁾ Het aandraaimoment voor bouten met binnendraad zijn ontworpen voor draadklasse 8. Bij de verbinding moet de volledige draadlengte worden benut.

Toepassingsvoorbeeld



Voldoet

Conform RoHS

Bevat lood - voldoet aan uitzonderingen 6a / 6b / 6c

Bevat SVHC stoffen >0,1% w/w

Bevat lood - SVHC-lijst per 27.06.2024.

Bevat propositie 65 stoffen



Lood kan kanker en reproductieve schade veroorzaken door blootstelling
<https://www.P65Warnings.ca.gov/>

Vrij van conflictmineralen

Dit product bevat geen stoffen die worden aangeduid als "conflictmineralen" zoals tantaal, tin, goud of wolfrام uit de Democratische Republiek Congo of aangrenzende landen."