

Pennen

22690.0437



Productbeschrijving

Als oplegpunt, aanslagen en drukstukken toepasbaar.

Materiaal

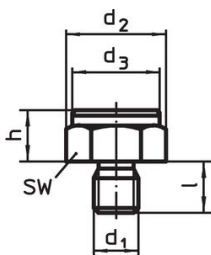
- staal, gehard, gezwart

Meer informatie

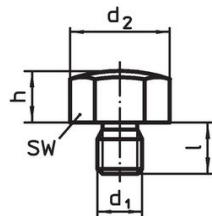
Overige producten

- Zetpennen, geribbeld of met een punt
- Pennen, met kunststof contactoppervlak

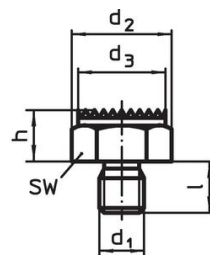
Tekening



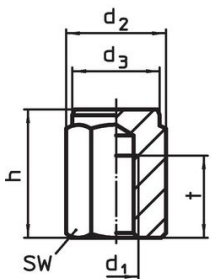
Afbeelding 1



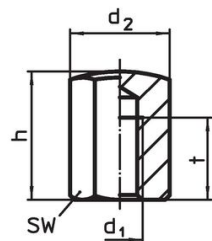
Afbeelding 2



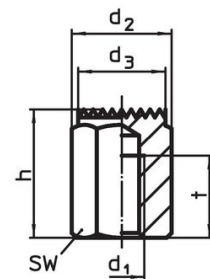
Afbeelding 3



Afbeelding 4



Afbeelding 5



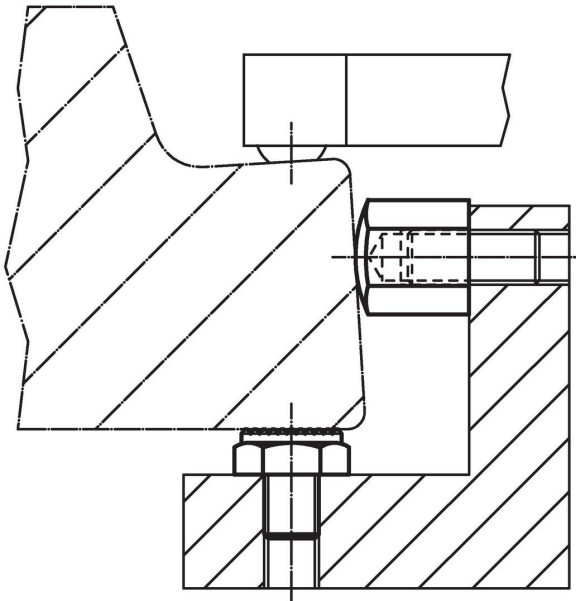
Afbeelding 6

Bestelinformatie

| h ±0,1 | d ₁ | Afmetingen | | | SW [mm] | Aandraai- moment ¹⁾ max. [Nm] | [g] | Artikelnr. |
|--|----------------|----------------|----|----|------------|---|-----|------------|
| | | d ₂ | l | t | | | | |
| met binnendraad, bol oplegoppervlak – Afbeelding 5 | | | | | | | | |
| 40 | M10 | 21,9 | 40 | 15 | 19 | 46 | 84 | 22690.0437 |

¹⁾ Het aandraaimoment voor bouten met binnendraad zijn ontworpen voor draadklasse 8. Bij de verbinding moet de volledige draadlengte worden benut.

Toepassingsvoorbeeld



Voldoet

Conform RoHS

Bevat lood - voldoet aan uitzonderingen 6a / 6b / 6c

Bevat SVHC stoffen >0,1% w/w

Bevat lood - SVHC-lijst per 27.06.2024.

Bevat propositie 65 stoffen



Lood kan kanker en reproductieve schade veroorzaken door blootstelling
<https://www.P65Warnings.ca.gov/>

Vrij van conflictmineralen

Dit product bevat geen stoffen die worden aangeduid als conflictmineralen" zoals tantaal, tin, goud of wolfrام uit de Democratische Republiek Congo of aangrenzende landen."