

## Pennen

22690.0305



### Productbeschrijving

Als oplegpunt, aanslagen en drukstukken toepasbaar.

### Materiaal

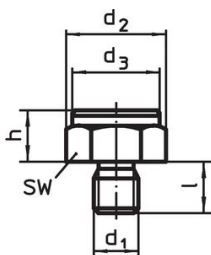
- staal, gehard, gezwart

### Meer informatie

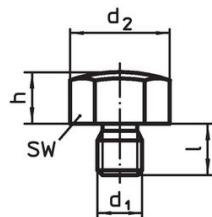
### Overige producten

- Zetpennen, geribbeld of met een punt
- Pennen, met kunststof contactoppervlak

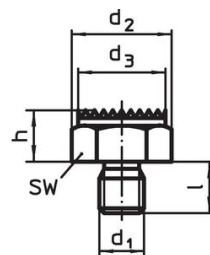
### Tekening



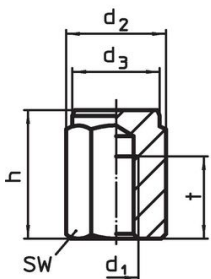
Afbeelding 1



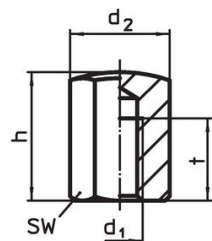
Afbeelding 2



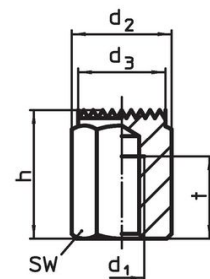
Afbeelding 3



Afbeelding 4



Afbeelding 5



Afbeelding 6

### Bestelinformatie

| h<br>±0,01  | d <sub>1</sub> | Afmetingen     |                |    |    | SW<br>[mm] | Aandraai-<br>moment <sup>1)</sup><br>max.<br>[Nm] | [g] | Artikelnr. |
|---|----------------|----------------|----------------|----|----|------------|---|-----|------------|
|   |                | d <sub>2</sub> | d <sub>3</sub> | l  | t  |            |   |     |            |
| met binnendraad, oplegoppervlak vlak Tol. l <sub>1</sub> = ±0,01 – Afbeelding 4 |                |                |                |    |    |            |   |     |            |
| 50  | M12            | 25,2           | 22             | 50 | 18 | 22         | 82  | 142 | 22690.0305 |

<sup>1)</sup> Het aandraaimoment voor bouten met binnendraad zijn ontworpen voor draadklasse 8. Bij de verbinding moet de volledige draadlengte worden benut.

## Toepassingsvoorbeeld



## Voldoet

### Conform RoHS

Bevat lood - voldoet aan uitzonderingen 6a / 6b / 6c

### Bevat SVHC stoffen >0,1% w/w

Bevat lood - SVHC-lijst per 23.01.2024

### Bevat propositie 65 stoffen



Lood kan kanker en reproductieve schade veroorzaken door blootstelling  
<https://www.P65Warnings.ca.gov/>

### Vrij van conflictmineralen

Dit product bevat geen stoffen die worden aangeduid als "conflictmineralen" zoals tantaal, tin, goud of wolfrام uit de Democratische Republiek Congo of aangrenzende landen."