

## Pennen

22690.0304



### Productbeschrijving

Als oplegpunt, aanslagen en drukstukken toepasbaar.

### Materiaal

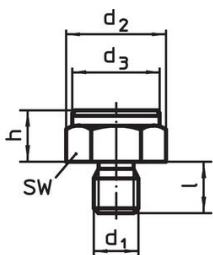
- staal, gehard, gezwart

### Meer informatie

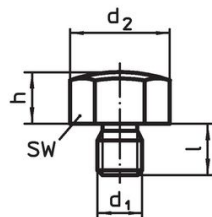
### Overige producten

- Zetpennen, geribbeld of met een punt
- Pennen, met kunststof contactoppervlak

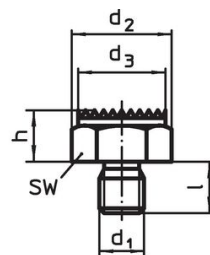
### Tekening



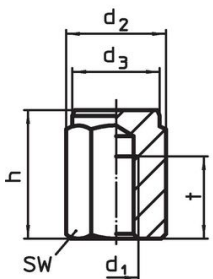
Afbeelding 1



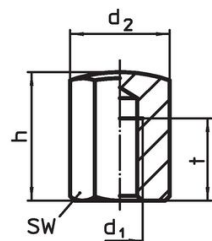
Afbeelding 2



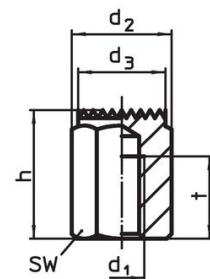
Afbeelding 3



Afbeelding 4



Afbeelding 5



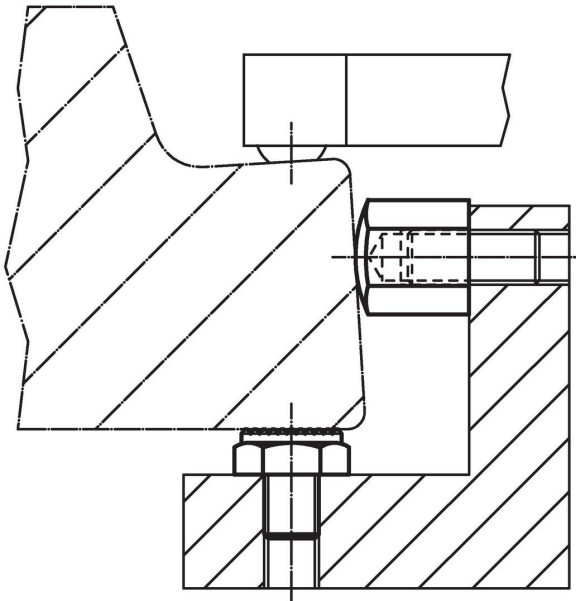
Afbeelding 6

### Bestelinformatie

h ±0,01	d <sub>1</sub>	Afmetingen				SW [mm]	Aandraai- moment <sup>1)</sup> max. [Nm]	[g]	Artikelnr.
		d <sub>2</sub>	d <sub>3</sub>	l	t				
met binnendraad, oplegoppervlak vlak Tol. l <sub>1</sub> = ±0,01 – Afbeelding 4									
40	M12	25,2	22	40	18	22	82	111	22690.0304

<sup>1)</sup> Het aandraaimoment voor bouten met binnendraad zijn ontworpen voor draadklasse 8. Bij de verbinding moet de volledige draadlengte worden benut.

## Toepassingsvoorbeeld



## Voldoet

### Conform RoHS

Bevat lood - voldoet aan uitzonderingen 6a / 6b / 6c

### Bevat SVHC stoffen >0,1% w/w

Bevat lood - SVHC-lijst per 23.01.2024

### Bevat propositie 65 stoffen



Lood kan kanker en reproductieve schade veroorzaken door blootstelling  
<https://www.P65Warnings.ca.gov/>

### Vrij van conflictmineralen

Dit product bevat geen stoffen die worden aangeduid als "conflictmineralen" zoals tantaal, tin, goud of wolfrام uit de Democratische Republiek Congo of aangrenzende landen."