

Pennen

22690.0302



Productbeschrijving

Als oplegpunt, aanslagen en drukstukken toepasbaar.

Materiaal

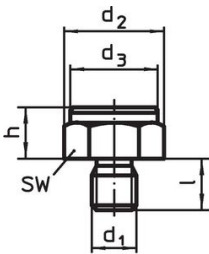
- staal, gehard, gezwart

Meer informatie

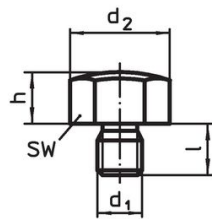
Overige producten

- Zetpennen, geribbeld of met een punt
- Pennen, met kunststof contactoppervlak

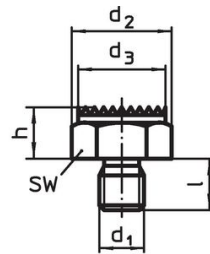
Tekening



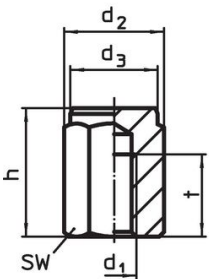
Afbeelding 1



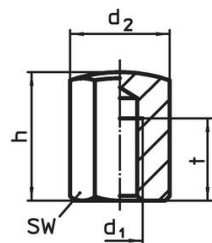
Afbeelding 2



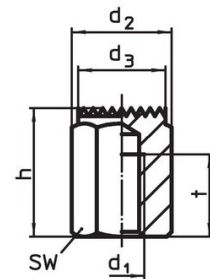
Afbeelding 3



Afbeelding 4




Afbeelding 5



Afbeelding 6

Bestelinformatie

h ±0,01	d ₁	Afmetingen				SW	Aandraai- moment ¹⁾ max.		Artikelnr.
		d ₂	d ₃	l	t	[mm]	[Nm]	[g]	
met binnendraad, oplegoppervlak vlak Tol. l ₁ = ±0,01 – Afbeelding 4									
25	M12	25,2	22	25	15	22	82	65	22690.0302

¹⁾ Het aandraaimoment voor bouten met binnendraad zijn ontworpen voor draadklasse 8. Bij de verbinding moet de volledige draadlengte worden benut.

Toepassingsvoorbeeld



Voldoet

Conform RoHS

Bevat lood - voldoet aan uitzonderingen 6a / 6b / 6c

Bevat SVHC stoffen >0,1% w/w

Bevat lood - SVHC-lijst per 23.01.2024

Bevat propositie 65 stoffen



Lood kan kanker en reproductieve schade veroorzaken door blootstelling
<https://www.P65Warnings.ca.gov/>

Vrij van conflictmineralen

Dit product bevat geen stoffen die worden aangeduid als conflictmineralen" zoals tantaal, tin, goud of wolfrum uit de Democratische Republiek Congo of aangrenzende landen."